

Créer une connexion réseau

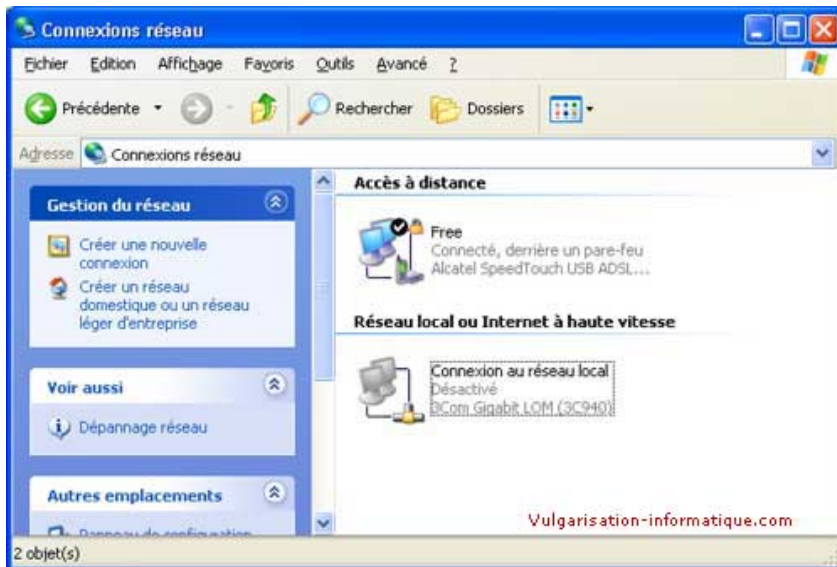
Date de dernière mise à jour : 27/06/2007 à 19:36

Source : <http://www.vulgarisation-informatique.com/creer-connexion.php>.

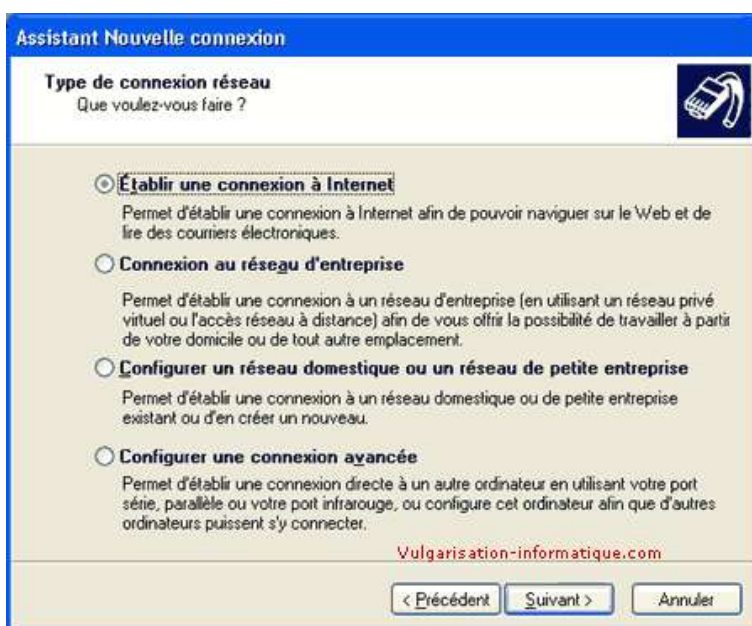
Distribution interdite sans accord écrit d'Anthony ROSSETTO (<http://www.vulgarisation-informatique.com/contact.php>)

Créer une connexion réseau est à la portée du premier venu. Cette étape évite l'installation de kits de connexion aussi gourmands que peu pratiques, étant donné leur faible intégration avec Windows (l'installation de ce genre de kits oblige souvent à passer par un "lanceur" afin de démarrer sa connexion). Voici la marche à suivre pour créer une connexion réseau :

Cliquez sur **démarrer**, puis sur **panneau de configuration**. Cliquez éventuellement en haut à gauche sur **Basculer vers l'affichage classique**, puis double-cliquez sur **connexions réseau**. Vous vous retrouvez en face d'un écran similaire à celui-ci :



Cliquez ensuite sur **Créer une nouvelle connexion**. L'assistant de création de nouvelle connexion réseau se lance alors. Cliquez sur **suivant** pour passer à la configuration de la connexion. Sélectionnez l'option **Établir une connexion à internet** puis cliquez sur **suivant**.



Sélectionnez ensuite l'option **Configurer ma connexion manuellement**. Vous aurez ainsi une parfaite maîtrise des éléments s'installant dans votre système. **Cliquez ensuite sur suivant.**



Assistant Nouvelle connexion

En cours de préparation
L'Assistant se prépare à paramétrer votre connexion Internet.

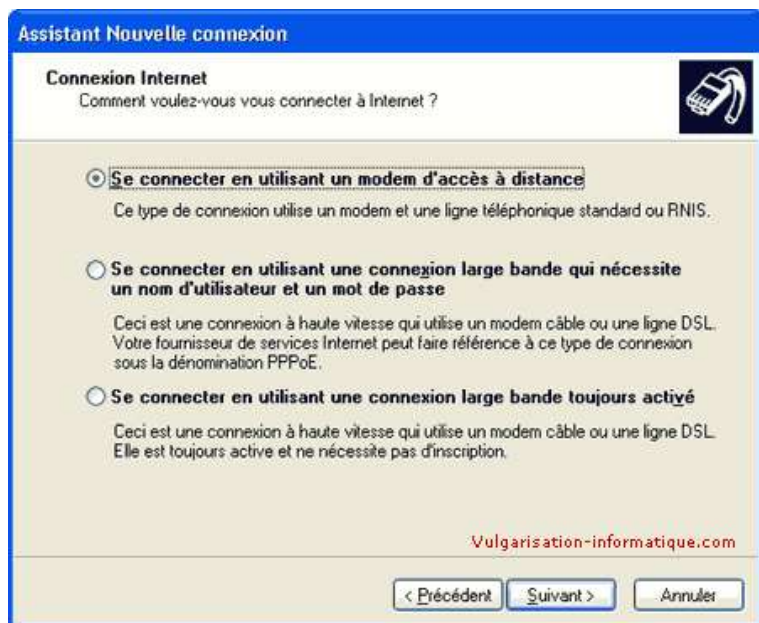
Comment voulez-vous vous connecter à Internet ?

- Choisir dans une liste de fournisseurs de services Internet
- Configurer ma connexion manuellement**
Pour une connexion d'accès à distance, vous aurez besoin de votre nom de compte, de votre mot de passe et du numéro de téléphone de votre fournisseur de services Internet (si vous paramétrez un compte large bande, vous n'aurez pas besoin d'un numéro de téléphone).
- Utiliser le CD fourni par mon fournisseur de services Internet

Vulgarisation-informatique.com

< Précédent Suivant > Annuler

Ici, spécifiez le type de connexion à créer. Si vous êtes en 56k ou en ADSL (à part pour les lignes dégroupées), vous pouvez sélectionner **Se connecter en utilisant un modem d'accès à distance**. Cliquez ensuite sur **suivant**.



Assistant Nouvelle connexion

Connexion Internet
Comment voulez-vous vous connecter à Internet ?

- Se connecter en utilisant un modem d'accès à distance**
Ce type de connexion utilise un modem et une ligne téléphonique standard ou RNIS.
- Se connecter en utilisant une connexion large bande qui nécessite un nom d'utilisateur et un mot de passe
Ceci est une connexion à haute vitesse qui utilise un modem câble ou une ligne DSL. Votre fournisseur de services Internet peut faire référence à ce type de connexion sous la dénomination PPPoE.
- Se connecter en utilisant une connexion large bande toujours activé
Ceci est une connexion à haute vitesse qui utilise un modem câble ou une ligne DSL. Elle est toujours active et ne nécessite pas d'inscription.

Vulgarisation-informatique.com

< Précédent Suivant > Annuler

Vous devez ensuite indiquer un nom pour votre connexion. Vous n'êtes pas obligé d'indiquer le nom de votre fournisseur d'accès. Un nom quelconque convient. Ce nom s'affichera dans les connexions réseau. Cliquez sur **suivant** après avoir entré un nom pour votre connexion.



Assistant Nouvelle connexion

Nom de la connexion
Quel est le nom du service qui vous fournit votre connexion Internet ?

Entrez le nom de votre fournisseur de services Internet dans la case suivante.

Nom du fournisseur de services Internet

[]

Vous devez ensuite indiquer un numéro de téléphone (celui fourni avec votre connexion), de type **08xxxxxxx**. Si vous avez l'ADSL, vous devez tromper Windows en indiquant un numéro quelconque, par exemple **8,5**. Cliquez ensuite sur **suivant**.



Assistant Nouvelle connexion

Entrez le numéro de téléphone à composer
Quel est le numéro de téléphone de votre fournisseur de services Internet ?

Entrez le numéro de téléphone ci-dessous.

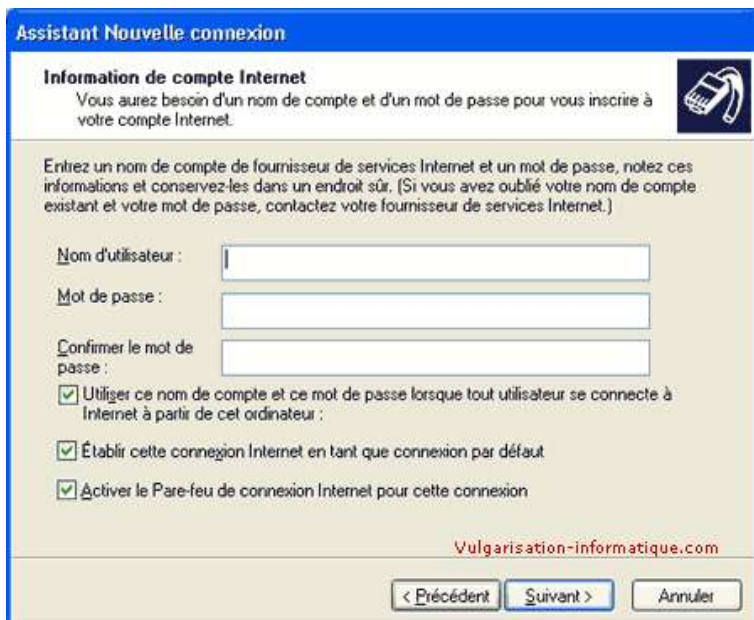
Numéro de téléphone :

Vous devrez peut-être inclure un "1" ou l'indicatif régional ou les deux. Si vous n'êtes pas certain d'avoir besoin des numéros supplémentaires, composez votre numéro de téléphone. Si vous entendez un son de modem, le numéro composé est correct.

Vulgarisation-informatique.com

< Précédent Suivant > Annuler

Vous devez ensuite indiquer votre nom d'utilisateur et mot de passe. Ces informations vous sont fournies par votre fournisseur d'accès. Cochez les cases **Activer le pare-feu de connexion internet pour cette connexion** (si vous ne disposez pas d'un pare-feu), **Établir cette connexion internet en tant que connexion par défaut** et **Utiliser ce nom de compte et ce mot de passe lorsque tout utilisateur se connecte à internet à partir de cet ordinateur**. Cliquez ensuite sur **suivant**, puis sur **terminer**. Votre connexion réseau a été créée ! Rendez-vous maintenant dans votre navigateur internet et cliquez sur "se connecter". Vous êtes ensuite connecté sur internet.



Assistant Nouvelle connexion

Information de compte Internet
Vous aurez besoin d'un nom de compte et d'un mot de passe pour vous inscrire à votre compte Internet.

Entrez un nom de compte de fournisseur de services Internet et un mot de passe, notez ces informations et conservez-les dans un endroit sûr. (Si vous avez oublié votre nom de compte existant et votre mot de passe, contactez votre fournisseur de services Internet.)

Nom d'utilisateur :

Mot de passe :

Confirmer le mot de passe :

Utiliser ce nom de compte et ce mot de passe lorsque tout utilisateur se connecte à Internet à partir de cet ordinateur :

Établir cette connexion Internet en tant que connexion par défaut

Activer le Pare-feu de connexion Internet pour cette connexion

Vulgarisation-informatique.com

< Précédent Suivant > Annuler

Source : <http://www.vulgarisation-informatique.com/creer-connexion.php>.

Distribution interdite sans accord écrit d'Anthony ROSSETTO (<http://www.vulgarisation-informatique.com/contact.php>)