

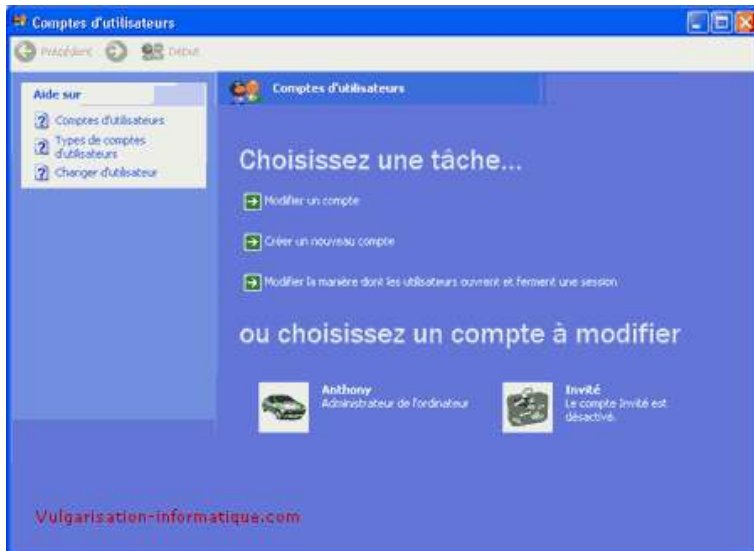
# Les comptes (windows)

Date de dernière mise à jour : 27/06/2007 à 19:36

Source : <http://www.vulgarisation-informatique.com/comptes-utilisateurs.php>.

Distribution interdite sans accord écrit d'Anthony ROSSETTO (<http://www.vulgarisation-informatique.com/contact.php>)

La gestion des comptes sous Windows XP est plus complète qu'avec les versions précédentes de Windows. Cliquez sur l'icône **comptes d'utilisateurs** pour accéder à la fenêtre de gestion :



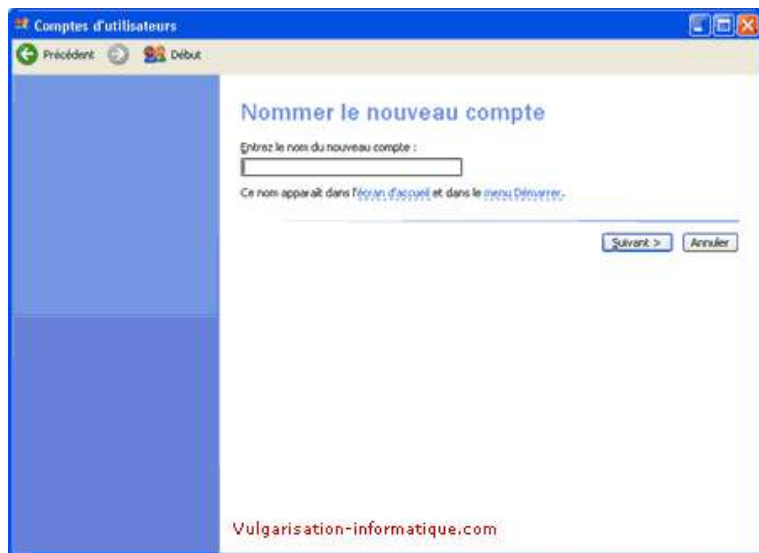
Pour modifier un compte, cliquez sur le bouton **modifier un compte**. Sélectionnez ensuite le compte à modifier :



Vous avez ensuite différentes modifications possibles. Vous pouvez changerle nom du compte, créer ou modifier un mot de passe, modifier l'image associéeau compte (qui s'affiche en haut du menu démarrer) ou configurer votre compte pour utiliser un passeport .NET (utile pour les logiciels comme MSN).

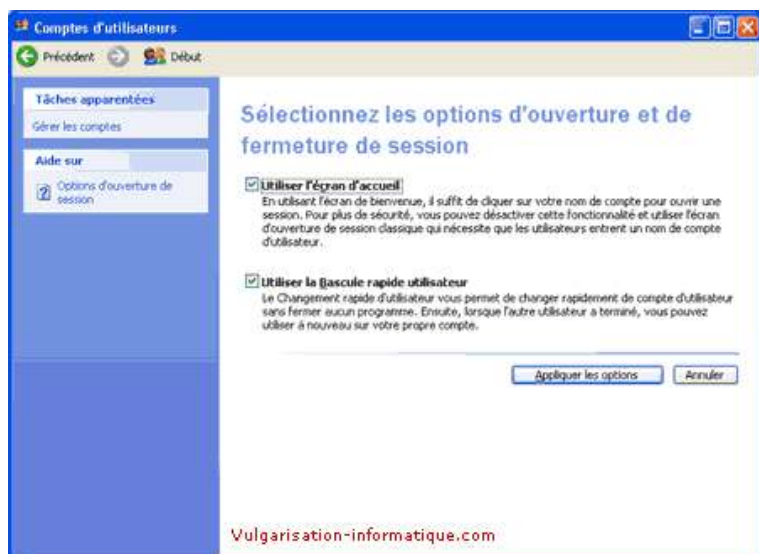


Pour créer un nouveau compte, cliquez sur le bouton **Début**, puis sur **Créer un nouveau compte**.



Pour modifier les paramètres de tous les comptes, cliquez sur le bouton **Début**, puis sur le bouton **modifier la manière dont les utilisateurs ouvrent et ferment une session**. Cochez la case **Utiliser l'écran d'accueil** si vous souhaitez voir un écran de bienvenue s'afficher avec la liste des utilisateurs (vous n'aurez plus qu'à cliquer sur l'utilisateur concerné et entrer le mot de passe associé), ou alors ne cochez pas cette case pour entrer un nom d'utilisateur et un mot de passe dans une fenêtre comme celle de Windows 2000.

Vous pouvez également cocher la case **Utiliser la bascule rapide utilisateur** pour pouvoir changer de session en cours de travail.



Source : <http://www.vulgarisation-informatique.com/comptes-utilisateurs.php>.

Distribution interdite sans accord écrit d'Anthony ROSSETTO (<http://www.vulgarisation-informatique.com/contact.php>)