

Options des dossiers

Date de dernière mise à jour : 27/06/2007 à 19:36

Source : <http://www.vulgarisation-informatique.com/options-dossiers.php>.

Distribution interdite sans accord écrit d'Anthony ROSSETTO (<http://www.vulgarisation-informatique.com/contact.php>)

L'icône **options des dossiers** accessible via le panneau de configuration, donne accès à plusieurs réglages importants. Voici la fenêtre de l'option des dossiers :

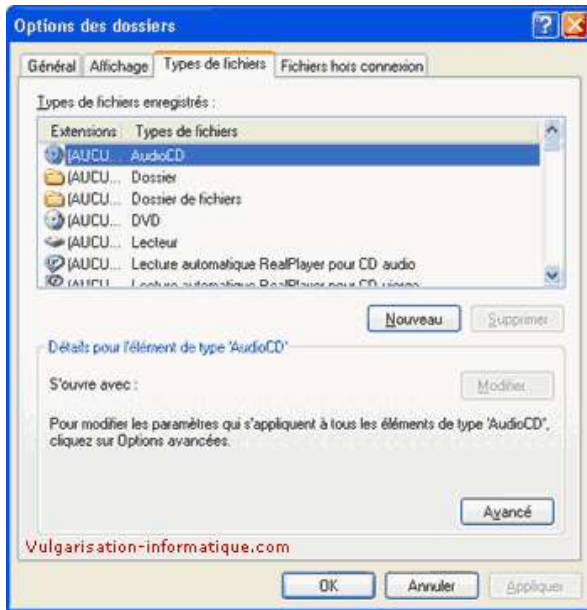


Pour afficher le volet des tâches (à gauche de chaque dossier, sur fontbleuté), sélectionnez **afficher les tâches habituelles dans les dossiers**. Pour gagner en performances, sélectionnez l'option **Utiliser les dossiers classiques de Windows**.

Vous pouvez ouvrir chaque dossier consulté dans une fenêtre séparée (perte de performances cependant). Pour cela, sélectionnez l'option **ouvrir tous les dossiers dans une fenêtre séparée**. Vous pouvez également en place du double-clic habituel utiliser le clic simple pour ouvrir les dossiers. Sélectionnez alors l'option **ouvrir les éléments par simple clic (sélection par pointage)**. Cliquez ensuite sur l'onglet **affichage**. Vous arrivez face à cet écran :



Sélectionnez l'option **afficher les fichiers et dossiers cachés**, cochez la case **masquer les fichiers protégés du système d'exploitation**, et décochez la case **masquer les extensions des fichiers dont le type est connu**. Cliquez ensuite sur l'onglet **types de fichiers**. Ici sont affichés la liste des extensions et leur programme associé.



Source : <http://www.vulgarisation-informatique.com/options-dossiers.php>.

Distribution interdite sans accord écrit d'Anthony ROSSETTO (<http://www.vulgarisation-informatique.com/contact.php>)