

# Putty - connexion en SSH à un serveur distant

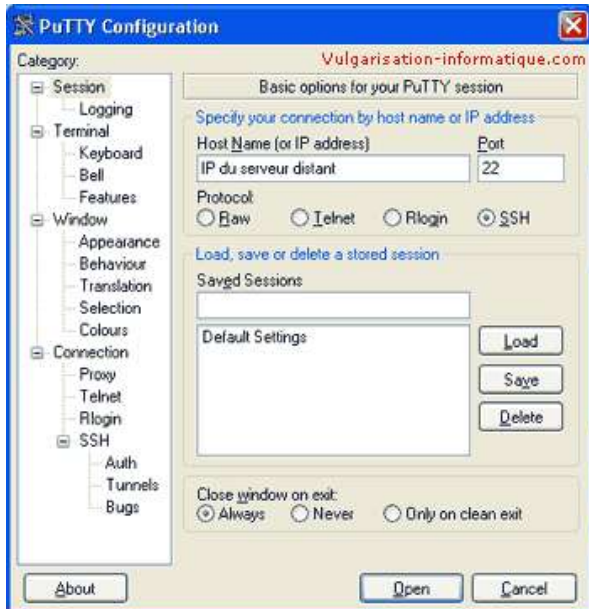
Date de dernière mise à jour : 27/06/2007 à 19:36

Source : <http://www.vulgarisation-informatique.com/putty-ssh.php>.

Distribution interdite sans accord écrit d'Anthony ROSSETTO (<http://www.vulgarisation-informatique.com/contact.php>)

Putty est un **client SSH** (SSH pour **Secure SHell**). Un client SSH permet de se connecter d'une manière sécurisée à un serveur distant grâce au protocole SSH. Ici nous allons vous montrer la procédure pour vous connecter à un serveur distant sous Linux Debian.

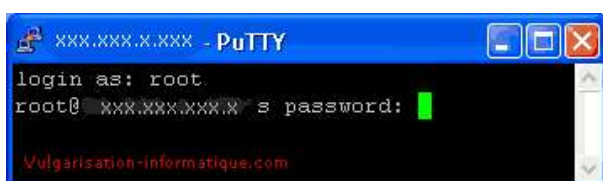
Commencez par télécharger [Putty](#). Ouvrez ensuite le logiciel.



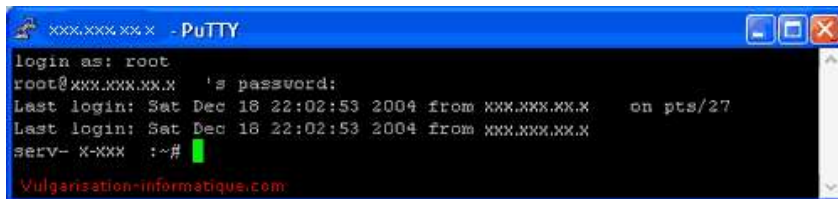
Indiquez l'adresse de votre serveur distant dans la zone **Host Name** et Cliquez ensuite sur le bouton **Open**. L'interface de Putty change et laisse place à une console. La première ligne vous demande de vous connecter à votre serveur, c'est à dire de vous authentifier. Tapez **root** pour disposer des droits maximum et appuyez sur la touche **entrée**.



Le serveur distant vous demande ensuite le mot de passe associé à votre compte **root**. Entrez ce mot de passe (à l'aveugle) et appuyez sur la touche **entrée**



Si l'authentification s'est bien passée vous pouvez dès maintenant contrôler votre serveur distant.



```
xxx.xxx.xx.x - PuTTY
login as: root
root@xxx.xxx.xx.x 's password:
Last login: Sat Dec 18 22:02:53 2004 from xxx.xxx.xx.x on pts/27
Last login: Sat Dec 18 22:02:53 2004 from xxx.xxx.xx.x
serv- x-xxx :~#
```

Vulgarisation-informatique.com

Source : <http://www.vulgarisation-informatique.com/putty-ssh.php>.

Distribution interdite sans accord écrit d'Anthony ROSSETTO (<http://www.vulgarisation-informatique.com/contact.php>)