

Installer linux mandrake

Date de dernière mise à jour : 27/06/2007 à 19:36

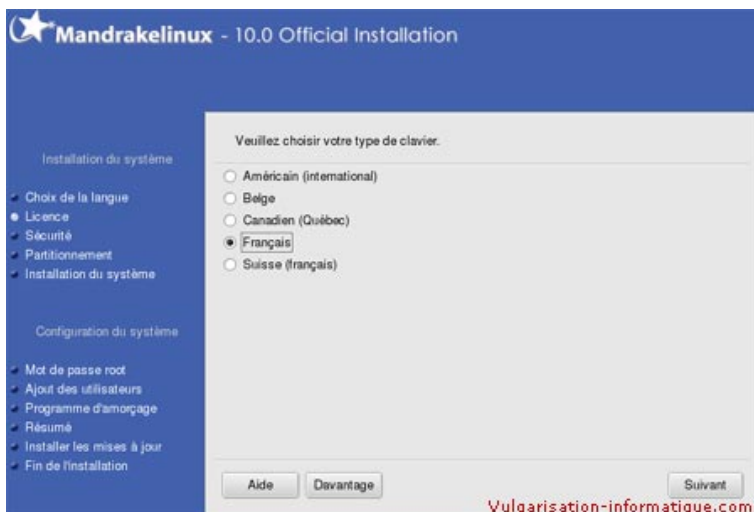
Source : <http://www.vulgarisation-informatique.com/installer-linux-mandrake.php>.

Distribution interdite sans accord écrit d'Anthony ROSSETTO (<http://www.vulgarisation-informatique.com/contact.php>)

Mandrake est une autre distribution de linux. Elle est principalement destinée aux débutants de part sa convivialité et sa facilité de prise en mains. Pour l'installer, commencez par configurer votre BIOS pour qu'il recherche un système bootable sur le CDROM en premier. Ensuite insérez le CD et redémarrez votre ordinateur. L'assistant se lance. Appuyez sur la touche **Entrée**. Après une détection de la souris et du clavier, vous arrivez devant un assistant graphique :



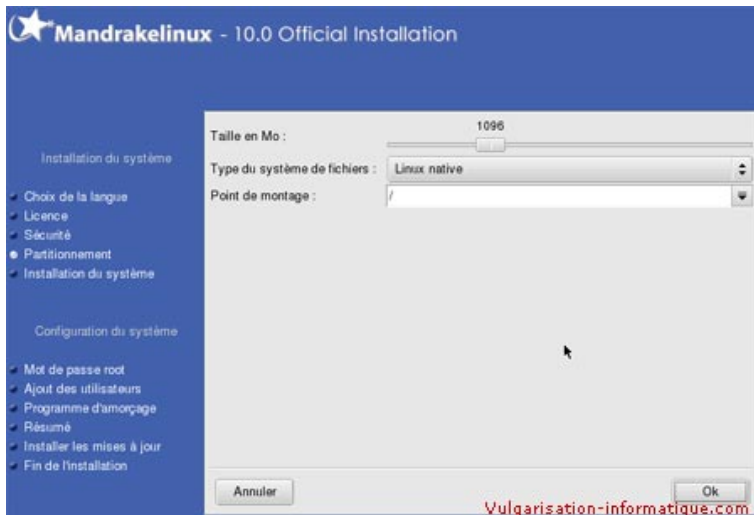
Sélectionnez **Français** et cliquez sur **Next**. La licence s'affiche ensuite. Sélectionnez **Accepter** et cliquez sur **Suivant**. Choisissez ensuite **Français** pour le type de clavier et cliquez sur **Suivant**.



Choisissez ensuite le niveau de sécurité que vous désirez en fonction de l'utilisation de votre machine. **Elevé** devrait convenir. Ensuite rentrez une adresse mail ou un nom dans la case **Administrateur sécurité** et cliquez sur **Suivant**. L'assistant de partitionnement s'affiche. Choisissez **Partitionnement personnalisé**. Cliquez ensuite sur une partition déjà présente. Si aucune partition n'est présente, cliquez sur **Partitionnement automatique**.



Si vous n'avez pas de partition de SWAP créez une autre partition de type **Linux SWAP** en premier. Sélectionnez ensuite une partition ayant la couleur rouge et cliquez sur **Point de montage** (si aucune partition rouge n'existe, sélectionnez une partition vierge (blanc) et cliquez sur **Créer**) :

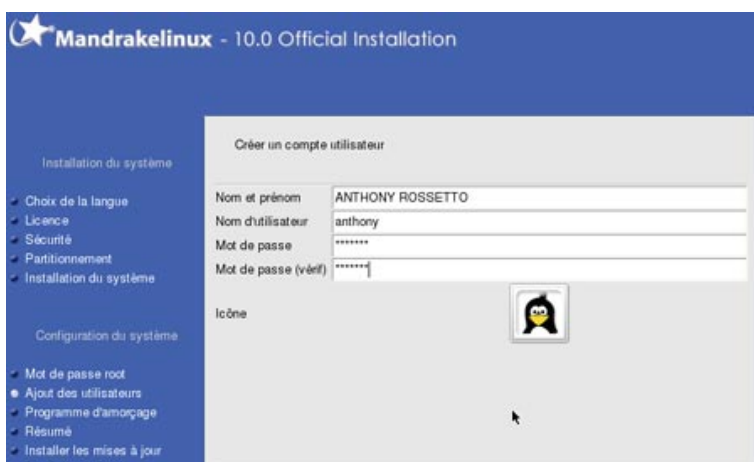


Indiquez ensuite / comme point de montage et cliquez sur **Ok**. Une fois ceci fait, cliquez sur **Terminer**. Sélectionnez ensuite les partitions que vous souhaitez formater puis cliquez sur **Suivant**. L'assistant formate ensuite les partitions.

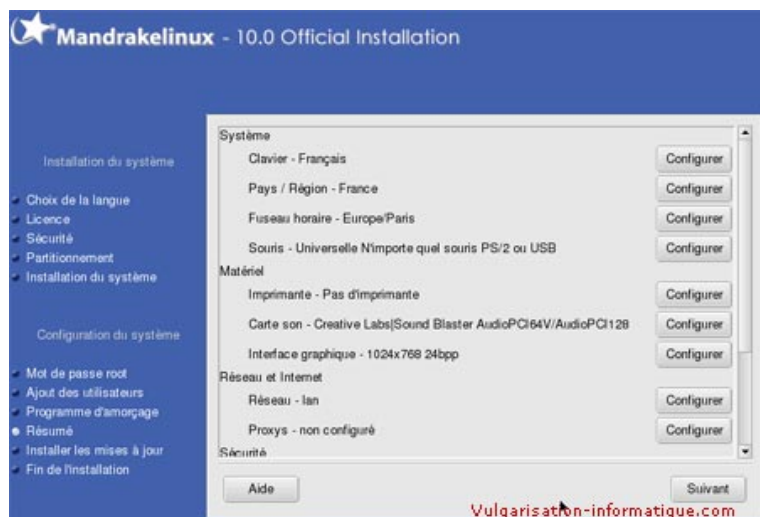
Vous devez ensuite choisir les paquets qui seront installés :



Une fois votre choix fait, cliquez sur **Suivant**. L'assistant installe ensuite le système et vous demande après d'entrer un mot de passe root. Rentrez un mot de passe root de votre choix, confirmez-le et cliquez sur **Suivant**. Entrez ensuite votre nom d'utilisateur et quelques informations :



Cliquez ensuite sur **Suivant**. L'assistant configure le compte utilisateur. Le programme d'installation vous demande ensuite où doit se trouver le secteur d'amorçage. Sélectionnez **Premier secteur du disque (MBR)** et cliquez sur **Suivant**. L'assistant vous affiche ensuite un récapitulatif.



Si un élément ne convient pas, cliquez en face de cet élément sur **Configurer**. Vous pourrez ainsi reparamétrer l'élément correspondant. Une fois ceci fait, cliquez sur **Suivant**. Vous avez ensuite la possibilité d'installer les mises à jour disponibles depuis la sortie de mandrake. Sélectionnez l'option de votre choix et cliquez sur **Suivant**. Vous pouvez ensuite enlever le CD de mandrake et cliquer sur **Redémarrage**. L'installation de linux mandrake est terminée.

Au prochain redémarrage, vous rentrerez ensuite dans linux.

justif Source : <http://www.vulgarisation-informatique.com/installer-linux-mandrake.php>.

Distribution interdite sans accord écrit d'Anthony ROSSETTO (<http://www.vulgarisation-informatique.com/contact.php>)