

Configurer et utiliser l'antivirus kaspersky

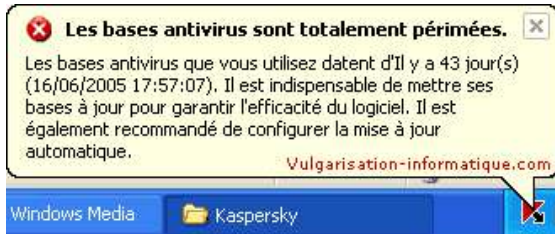
Date de dernière mise à jour : 27/06/2007 à 19:36

Source : <http://www.vulgarisation-informatique.com/kasperky-antivirus.php>.

Distribution interdite sans accord écrit d'Anthony ROSSETTO (<http://www.vulgarisation-informatique.com/contact.php>)

Kaspersky est un antivirus disponible en version d'essai de 30 jours. Vous pouvez donc le télécharger pour effectuer une analyse complète de votre ordinateur.

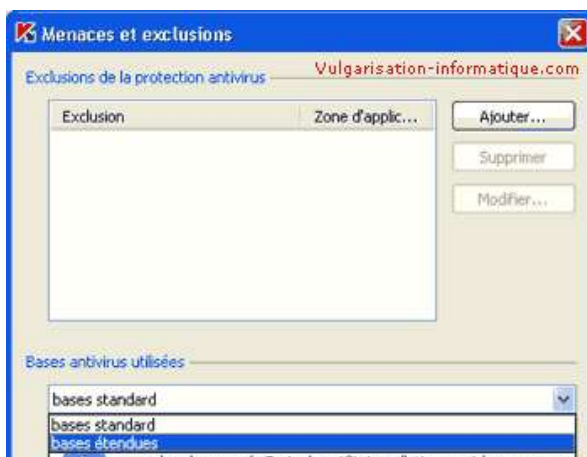
Une fois **Kaspersky** téléchargé et installé, il se peut qu'une petite info-bulle apparaisse en bas à droite de votre écran :



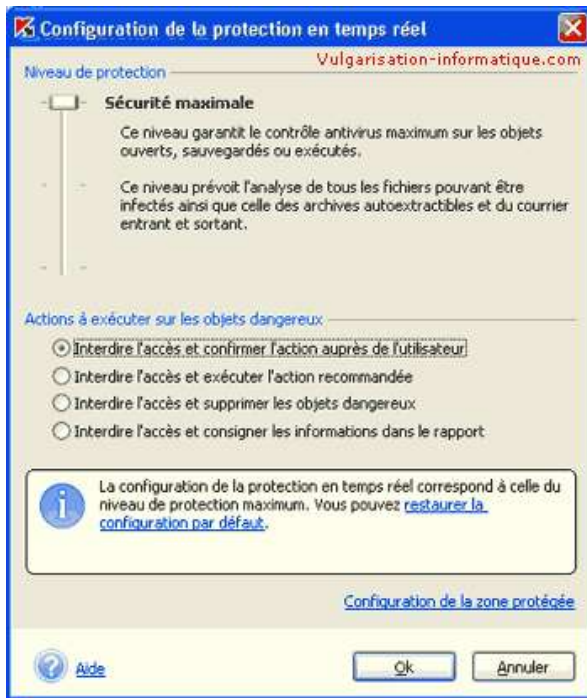
Ce message vous indique que les définitions de virus ne sont pas à jour, ce qui rend l'efficacité du logiciel très réduite. Ne vous en occupez pas pour l'instant, la mise à jour des définitions de virus est en cours. Double cliquez sur la petite icône située en bas à droite de votre écran représentant un **K**. Vous vous retrouvez devant l'antivirus Kaspersky :



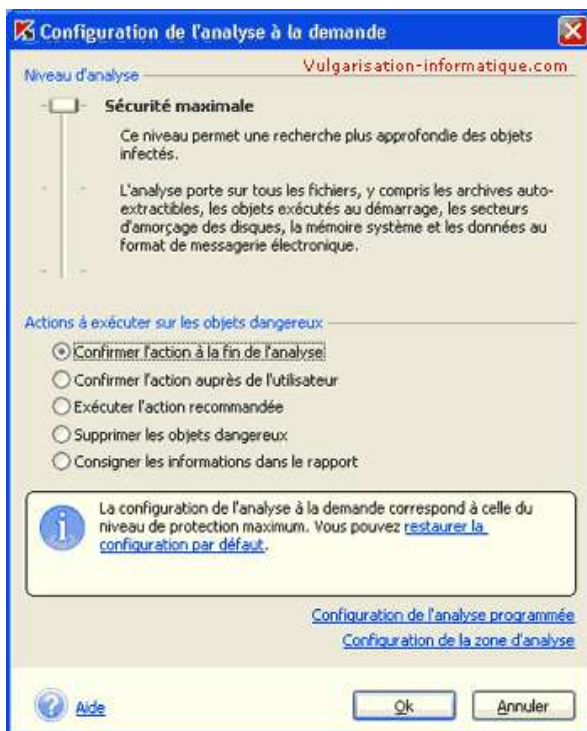
Nous allons maintenant configurer Kasperky. Cliquez sur l'onglet **Paramètres** puis sur **Menaces et exclusions**. Une fenêtre s'ouvre :



Dans la zone **Base antivirus utilisées**, choisissez **Bases étendues**. Une info-bulle apparaît ensuite, cliquez dessus pour la masquer, puis cliquez sur **Ok**. Cliquez maintenant sur **Protection en temps réel**. Une nouvelle fenêtre s'ouvre :

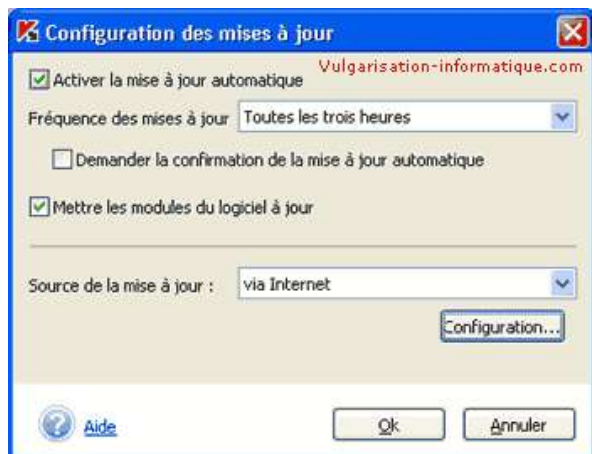


Sélectionnez comme niveau de protection **Sécurité maximale** et comme actions à exécuter sur les objets dangereux **Interdire l'accès et confirmer l'action auprès de l'utilisateur**. Cliquez ensuite sur **Ok**. Cliquez ensuite sur **Analyse à la demande**. Une nouvelle fenêtre s'ouvre :



Sélectionnez comme niveau d'analyse **Sécurité maximale** et comme actions à effectuer sur les objets dangereux **Confirmer l'action à la fin de**

l'analyse. Cliquez ensuite sur **Ok**. Vous êtes revenu à la fenêtre de configuration de **Kaspersky**. Cliquez ensuite sur **Mises à jour**. Vous vous retrouvez devant cette fenêtre :

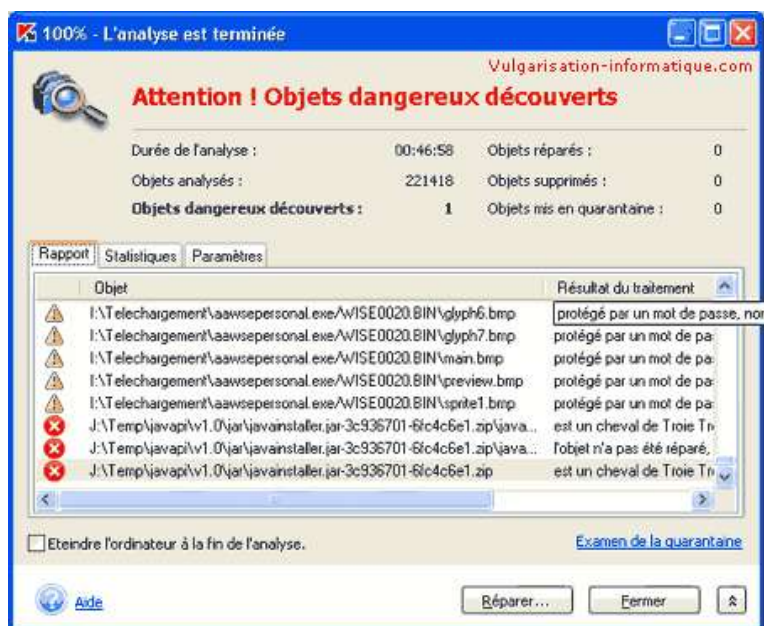


Cochez la case **Activer la mise à jour automatique** et choisissez une fréquence de mise à jour (la plus haute possible en fonction de votre connexion). Cochez également la case **Mettre les modules du logiciel à jour**, puis cliquez sur **Ok**. Nous avons maintenant fini de configurer les options importantes de Kaspersky. Vous pouvez maintenant cliquer sur l'onglet **Protection** pour revenir à l'interface d'accueil de l'antivirus.

Cliquez ensuite sur **Analyser le poste de travail** pour commencer l'analyse :



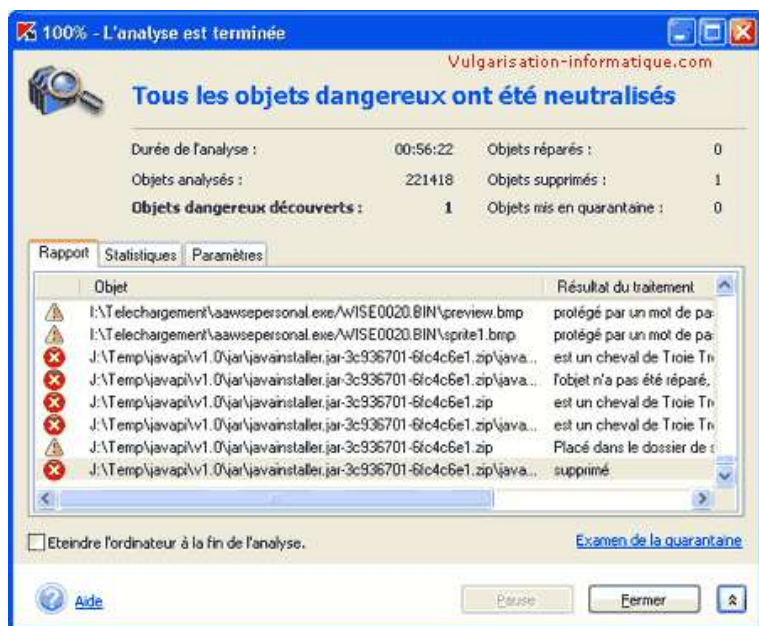
Une fois l'analyse terminée, vous avez un compte rendu d'affiché :



En fonction du verdict, vous pouvez ou non cliquer sur **Réparer** (si votre PC contient des objets dangereux) ou/et sur **Fermer** (si il n'en contient pas).
En fonction du verdict, différentes possibilités sont possibles : Si vous avez des objets dangereux, Kaspersky va vous les signaler :



Sélectionnez l'action finale à effectuer pour l'objet signalé. Vous pouvez appliquer cette règle pour tous les objets qui pourront être détectés ensuite en cochant la case **Appliquer à tous les cas d'infection d'objets, qui ne peuvent être réparés lors de cette session**.



L'important est d'avoir le message **Tous les objets ont été neutralisés** au final si vous êtes atteint d'un virus.

Source : <http://www.vulgarisation-informatique.com/kasperky-antivirus.php>.
Distribution interdite sans accord écrit d'Anthony ROSSETTO (<http://www.vulgarisation-informatique.com/contact.php>)