

Installer et utiliser le serveur SMTP de Windows XP

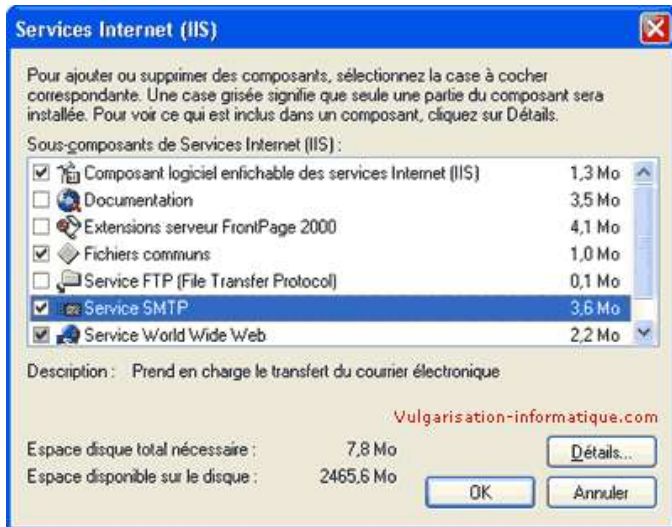
Date de dernière mise à jour : 27/06/2007 à 19:36

Source : <http://www.vulgarisation-informatique.com/serveur-smtp-windows.php>.

Distribution interdite sans accord écrit d'Anthony ROSSETTO (<http://www.vulgarisation-informatique.com/contact.php>)

Windows XP PRO intègre un serveur mail qui peut vous permettre de vous affranchir du serveur SMTP de votre FAI pour envoyer les mails. Nous allons maintenant l'installer puis détailler les paramètres qu'il faudra placer dans votre logiciel de messagerie ou dans le fichier **php.ini** (pour les utilisateurs de PHP) pour permettre son utilisation.

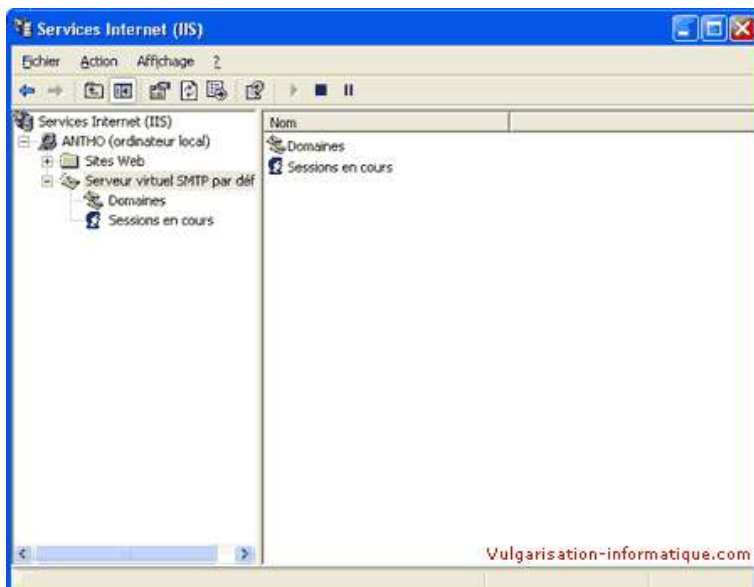
Commencez par cliquer sur **Démarrer** puis sur **Panneau de configuration**. Double-cliquez sur **Ajout/Suppression de programmes** puis cliquez sur **Ajouter ou supprimer des composants Windows**. Sélectionnez **Services internet (IIS)** puis cliquez sur **Détails**. Vous vous retrouvez devant cet écran :



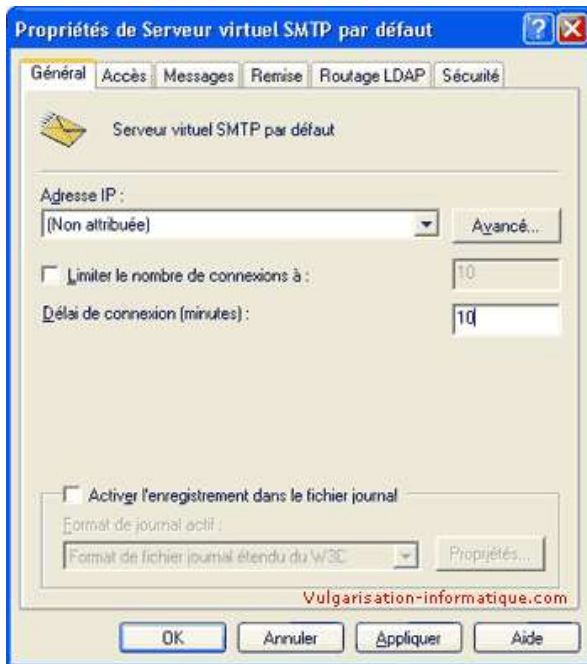
Cochez la case **Service SMTP** puis cliquez sur **Ok**. Insérez votre CD de Windows XP et laissez faire l'assistant.

Une fois l'installation terminée, vous pouvez utiliser le serveur SMTP. Nous allons maintenant le configurer.

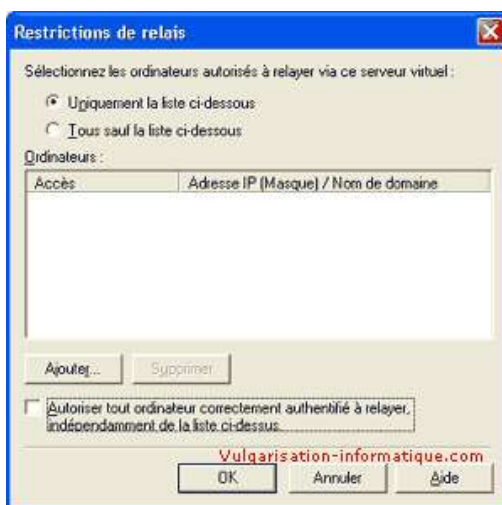
Dans le panneau de configuration, cliquez sur l'icône **Outils d'administration** puis cliquez sur **Services internet (IIS)**. Déroulez le menu à gauche qui vous permettra d'accéder au serveur SMTP et à sa configuration. Vous obtenez un écran ressemblant à celui-ci :



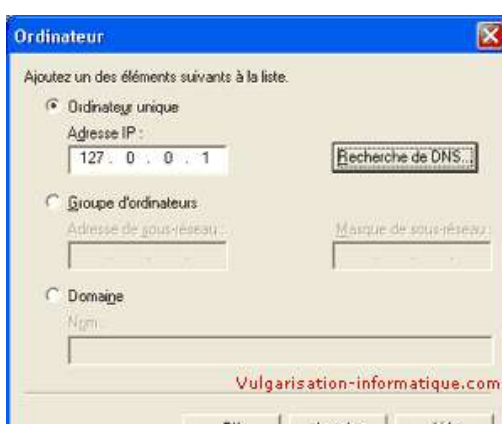
Faites un clic droit sur **Serveur virtuel SMTP par défaut** et cliquez sur **Propriétés**.



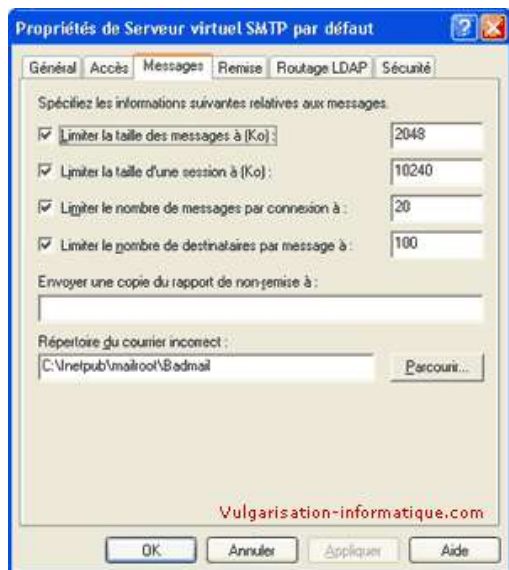
Dans l'onglet **Général**, décochez la case **Limiter le nombre de connexions à**. Cliquez ensuite sur l'onglet **Accès** puis sur le bouton **Relais**. Décochez la case **Autoriser tout ordinateur correctement authentifié à relayer, indépendamment de la liste ci-dessous**. Cliquez ensuite sur **Ok**.



Cliquez ensuite sur le bouton **Connexion** dans la zone **Contrôle de la connexion** et sélectionnez **Uniquement la liste ci-dessous**. Cliquez ensuite sur le bouton **Ajouter** pour pouvoir ajouter des IP ou noms d'ordinateurs ayant l'accès au serveur SMTP. Vous arrivez devant cet écran :



Sélectionnez **Ordinateur unique** et entrez comme adresse ip **127.0.0.1** qui correspond à votre ordinateur (localhost). Cliquez ensuite sur **Ok**. Vous pouvez affiner la configuration du serveur SMTP en cliquant sur l'onglet **Messages**. Voici ce que vous obtenez :



Paramétrez ici comme bon vous semble le serveur en fonction des usages que vous en ferez. Être le plus restrictif possible vous permet d'assurer une meilleure sécurité pour votre serveur. Pour pouvoir envoyer des mails avec PHP ou un client mail (tel que Mozilla thunderbird par exemple ou encore Outlook Express), il vous suffit d'indiquer dans les options SMTP **localhost** sans aucun nom d'utilisateur ni mot de passe. Pour php, ouvrez le fichier **php.ini** et éditez la ligne **SMTP =** pour lui mettre la valeur **SMTP = localhost**.

Source : <http://www.vulgarisation-informatique.com/serveur-smtp-windows.php>.

Distribution interdite sans accord écrit d'Anthony ROSSETTO (<http://www.vulgarisation-informatique.com/contact.php>)