

Connaître sa configuration PC

Date de dernière mise à jour : 15/12/2013 à 18:55

Source : <http://www.vulgarisation-informatique.com/connaître-configuration-pc.php>.

Distribution interdite sans accord écrit d'Anthony ROSSETTO (<http://www.vulgarisation-informatique.com/contact.php>)

En cas de problème (pour poster votre configuration sur le [forum PC](#)) ou pour connaître votre configuration PC, vous avez plusieurs alternatives :

-Utiliser une ligne de commande (Windows, Linux, etc.)

-Utiliser un logiciel dédié (Everest, etc.)

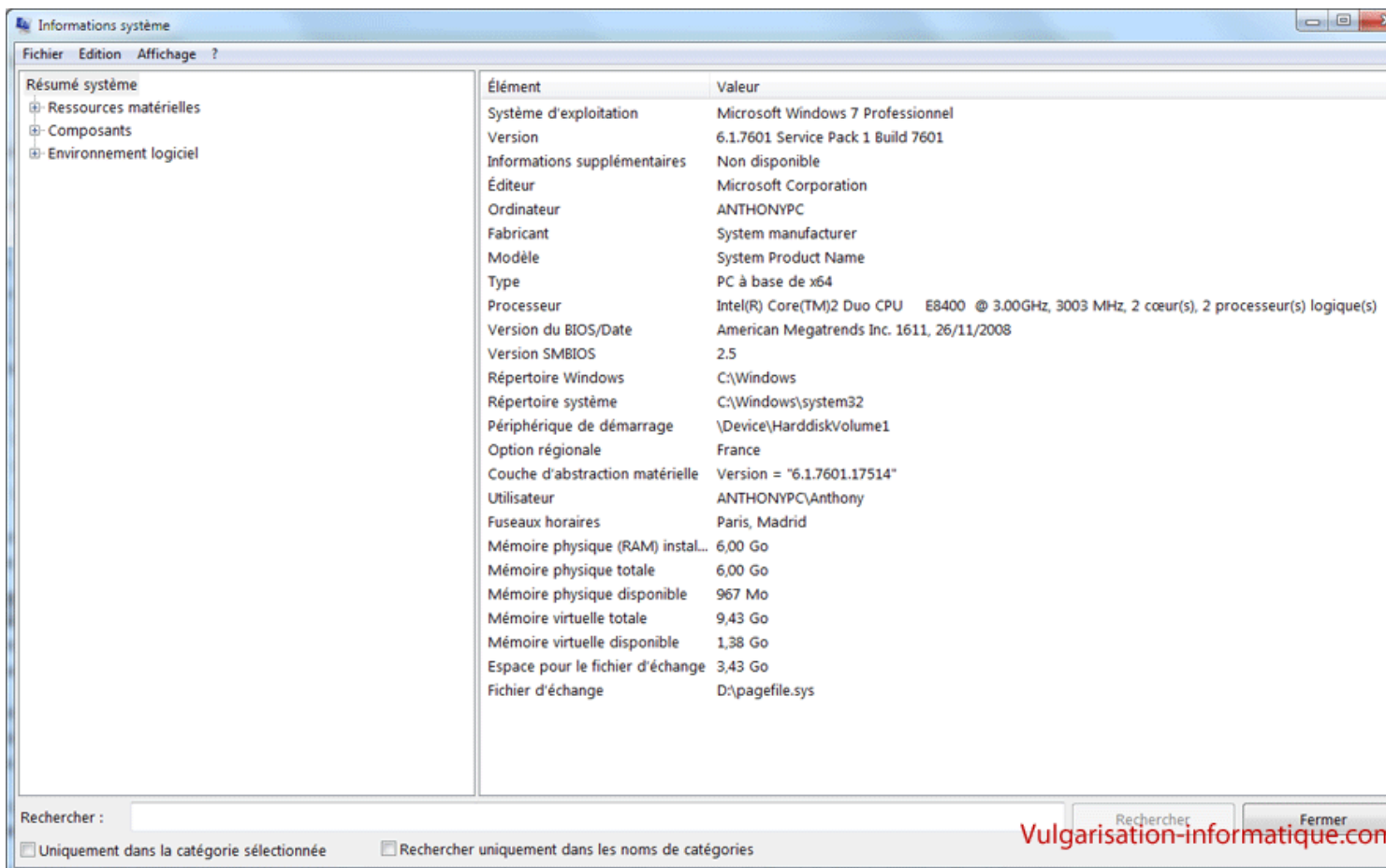
-Utiliser un site internet spécialisé

-Utiliser le site de votre fournisseur de PC

Lorsque vous ne disposez pas de la notice de votre ordinateur ou que votre PC a été assemblé et que vous ne disposez pas du détail des pièces, il ne vous reste plus que les trois premières solutions.

Connaître sa configuration PC grâce à une ligne de commande (Windows)

Windows dispose d'un petit utilitaire intégré vous permettant d'obtenir tout un tas de renseignements sur votre configuration matérielle. Pour le découvrir, cliquez sur le menu Démarrer, puis, dans la zone de recherche, tapez **msinfo32**. L'utilitaire s'ouvre :



Élément	Valeur
Système d'exploitation	Microsoft Windows 7 Professionnel
Version	6.1.7601 Service Pack 1 Build 7601
Informations supplémentaires	Non disponible
Éditeur	Microsoft Corporation
Ordinateur	ANTHONYPC
Fabricant	System manufacturer
Modèle	System Product Name
Type	PC à base de x64
Processeur	Intel(R) Core(TM)2 Duo CPU E8400 @ 3.00GHz, 3003 MHz, 2 cœur(s), 2 processeur(s) logique(s)
Version du BIOS/Date	American Megatrends Inc. 1611, 26/11/2008
Version SMBIOS	2.5
Répertoire Windows	C:\Windows
Répertoire système	C:\Windows\system32
Périphérique de démarrage	\Device\HarddiskVolume1
Option régionale	France
Couche d'abstraction matérielle	Version = "6.1.7601.17514"
Utilisateur	ANTHONYPC\Anthony
Fuseaux horaires	Paris, Madrid
Mémoire physique (RAM) instal...	6,00 Go
Mémoire physique totale	6,00 Go
Mémoire physique disponible	967 Mo
Mémoire virtuelle totale	9,43 Go
Mémoire virtuelle disponible	1,38 Go
Espace pour le fichier d'échange	3,43 Go
Fichier d'échange	D:\pagefile.sys

Rechercher :

Uniquement dans la catégorie sélectionnée Rechercher uniquement dans les noms de catégories

Vulgarisation-informatique.com

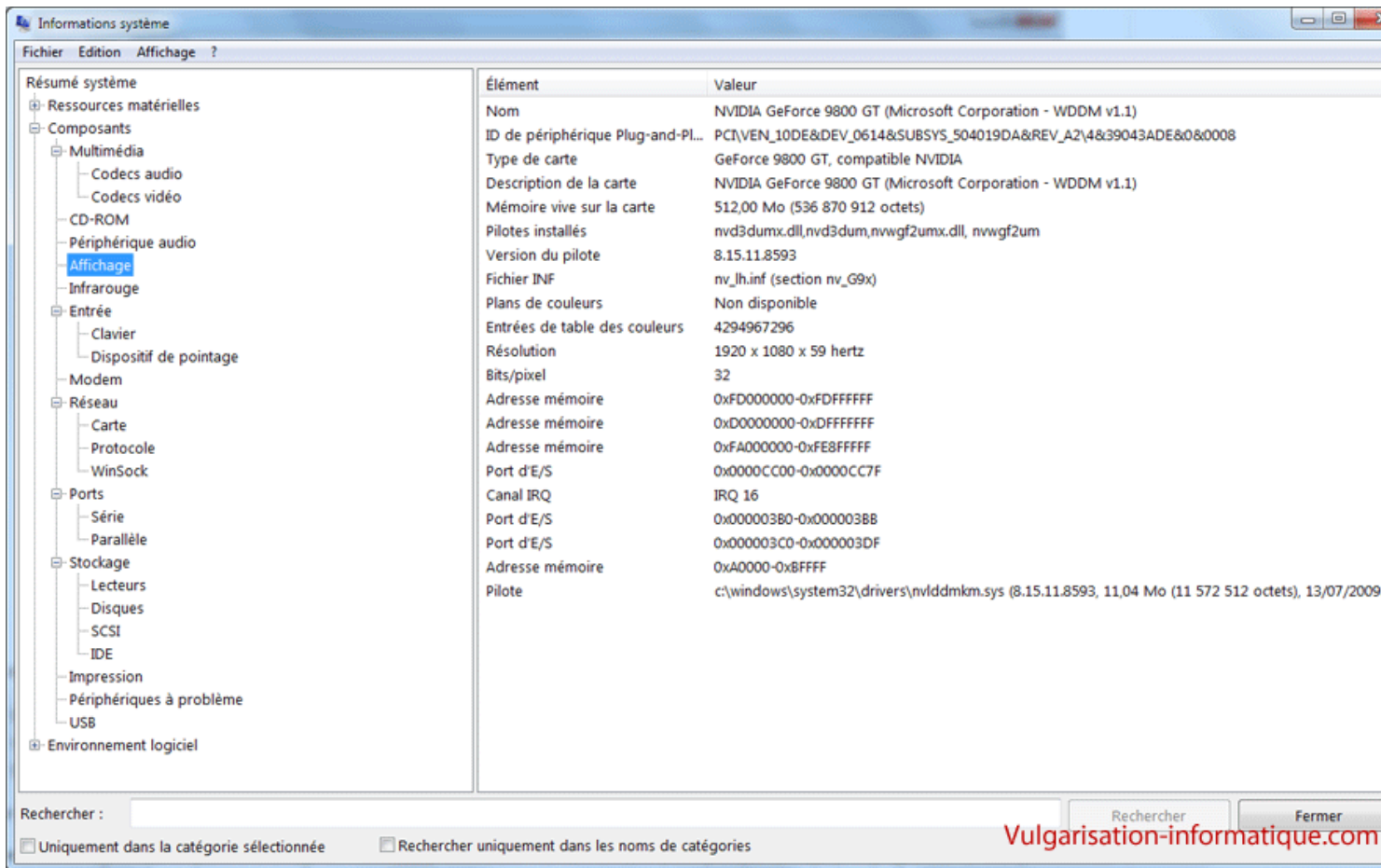
Les informations de votre PC sont réparties en trois catégories :

-Ressources matérielles

-Composants

-Environnement logiciel

Pour connaître l'ensemble de votre configuration, cliquez sur la section Composants, puis déroulez les informations que vous souhaitez. Par exemple, sur la capture suivante, nous regardons les informations de la carte graphique :



Vous avez la possibilité d'exporter l'ensemble (ou une partie) de votre configuration matérielle. Pour ce faire, placez-vous à gauche dans la section que vous souhaitez exporter, puis cliquez sur le menu Fichier => Exporter. Choisissez un nom de fichier (au format txt).

Connaître sa configuration PC grâce à une ligne de commande (Linux)

Sous Linux, il n'existe pas forcément d'équivalent au msinfo32 de Windows. Grâce à plusieurs commandes, vous allez pouvoir néanmoins obtenir de nombreuses informations :

-La commande **cat /proc/cpuinfo**- vous permet d'obtenir des informations sur le **processeur**- de votre PC.

-La commande **cat /proc/meminfo**- vous permet d'obtenir des informations sur la **mémoire**- (vive, virtuelle) de votre PC.

-La commande **cat /proc/ide/hda/model**- vous permet d'obtenir des informations sur votre **disque dur**-.

-La commande **lspci -v**- (ou, encore plus détaillée, **lspci -vv**-) vous permettra de lister l'ensemble de vos cartes PCI et leurs connexions (mettre l'argument **-t** pour obtenir un arbre des connexions).

-Avec la commande **lsusb**-, vous obtiendrez des informations sur le système USB de votre ordinateur.

```
root@Demo:~# cat /proc/cpuinfo
processor       : 0
vendor_id     : GenuineIntel
cpu family    : 6
model        : 58
model name    : Intel(R) Xeon(R) CPU E3-1245 V2 @ 3.40GHz
stepping     : 9
cpu MHz      : 3392.293
cache size   : 8192 KB
fpu          : yes
fpu_exception : yes
cpuid level  : 13
wp           : yes
flags        : fpu vme de pse tsc msr pae mce cx8 apic sep mtrr pge mca cmov
pat pse36 clflush dts acpi mmx fxsr sse sse2 ss syscall nx rdtscp lm constant_t
c up arch_perfmon pebs bts rep_good xtopology tsc_reliable nonstop_tsc aperfmper
f pni pclmulqdq sse3 cx16 sse4_1 sse4_2 popcnt aes xsave avx hypervisor lahf_lm
ida arat
bogomips     : 6784.58
clflush size : 64
cache_alignm : 64
address sizes : 40 bits physical, 48 bits virtual
power management:

root@Demo:~#
```

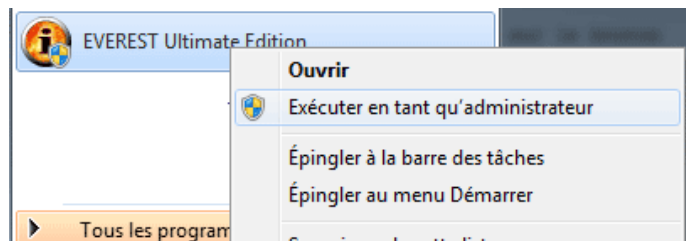
Commande **cat /proc/cpuinfo**

Everest est un logiciel qui remplacera avantageusement Aida32. Doté d'une interface similaire (voire presque identique), ce programme va vous permettre de savoir ce que contient votre ordinateur. Qui n'a pas déjà pesté en voyant qu'il ne savait pas quoi télécharger comme driver suite aux conseils qu'il a pu obtenir dans le [forum informatique](#) ?

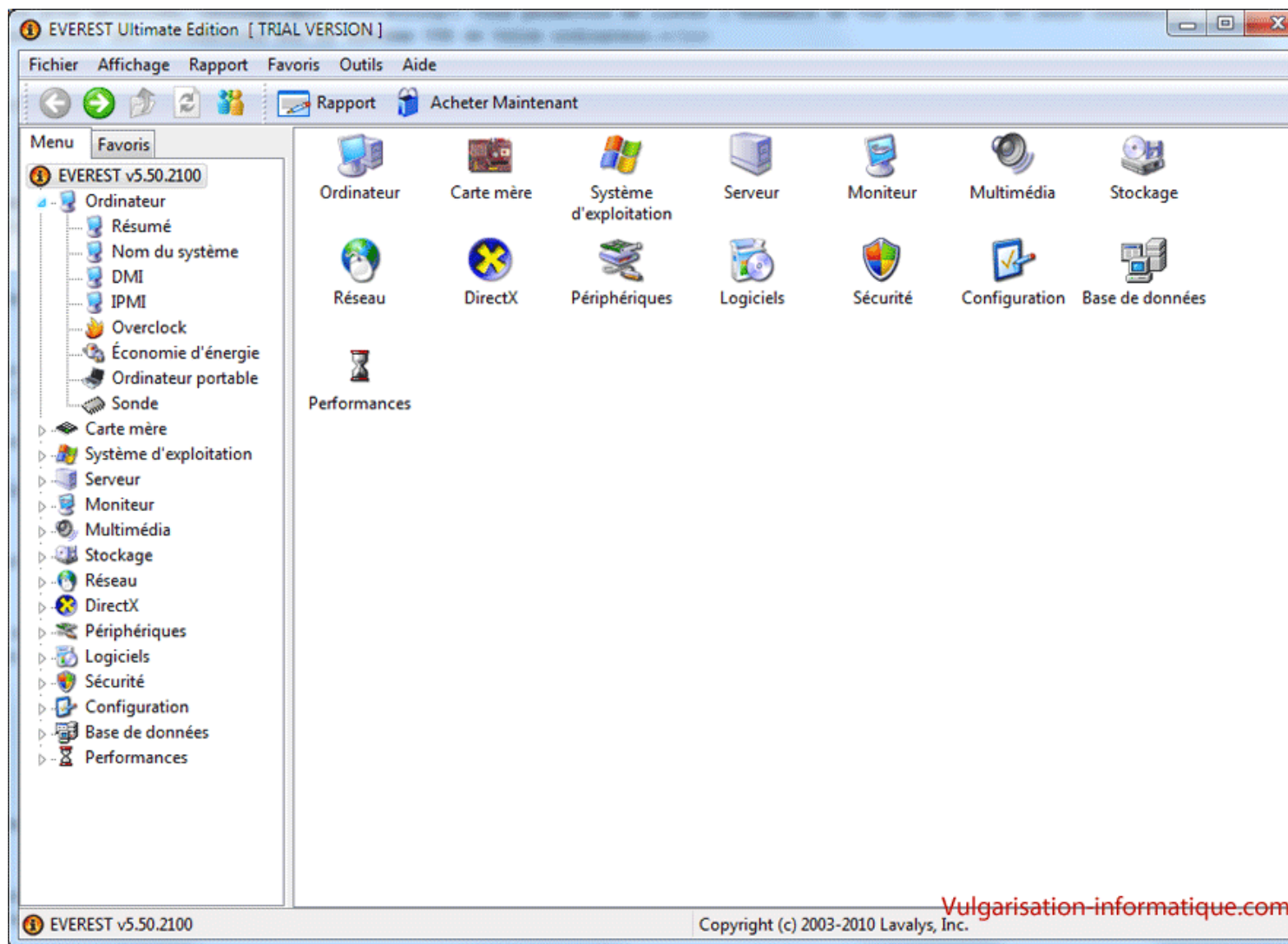
Ces problèmes devraient être terminés grâce à Everest. Nous allons maintenant voir dans ce tutoriel comment créer un rapport résumé (mais suffisamment détaillé) de votre configuration.

Utiliser un logiciel spécialisé (Everest)

Si les informations données plus haut ne vous suffisent pas, vous pouvez télécharger un logiciel qui se chargera de regrouper tous les éléments de votre configuration matérielle. Commencez par télécharger Everest [ici](#), puis installez-le. Exécutez le programme (en cas d'erreur de privilèges, faites un clic droit sur l'icône d'Everest puis choisissez **Exécuter en tant qu'administrateur**, puis répondez par l'affirmative au message qui vous demande si le programme doit s'exécuter) :



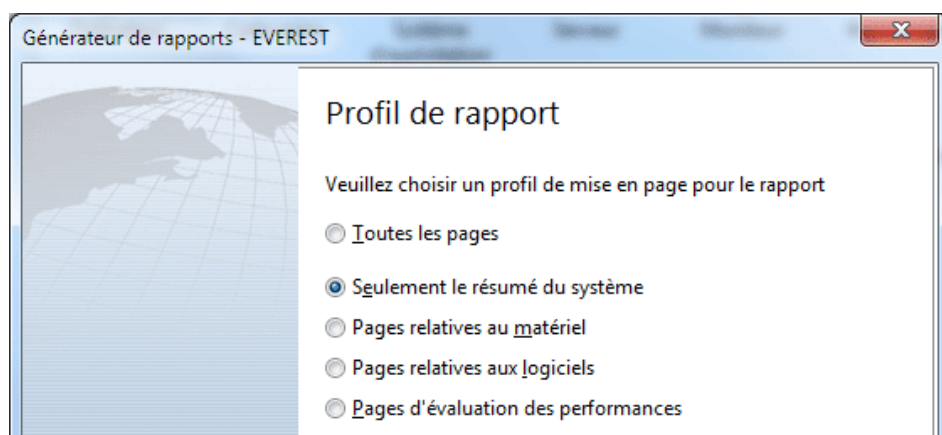
Lorsque vous cliquez pour la première fois, vous arriverez devant un écran ressemblant à celui-ci :



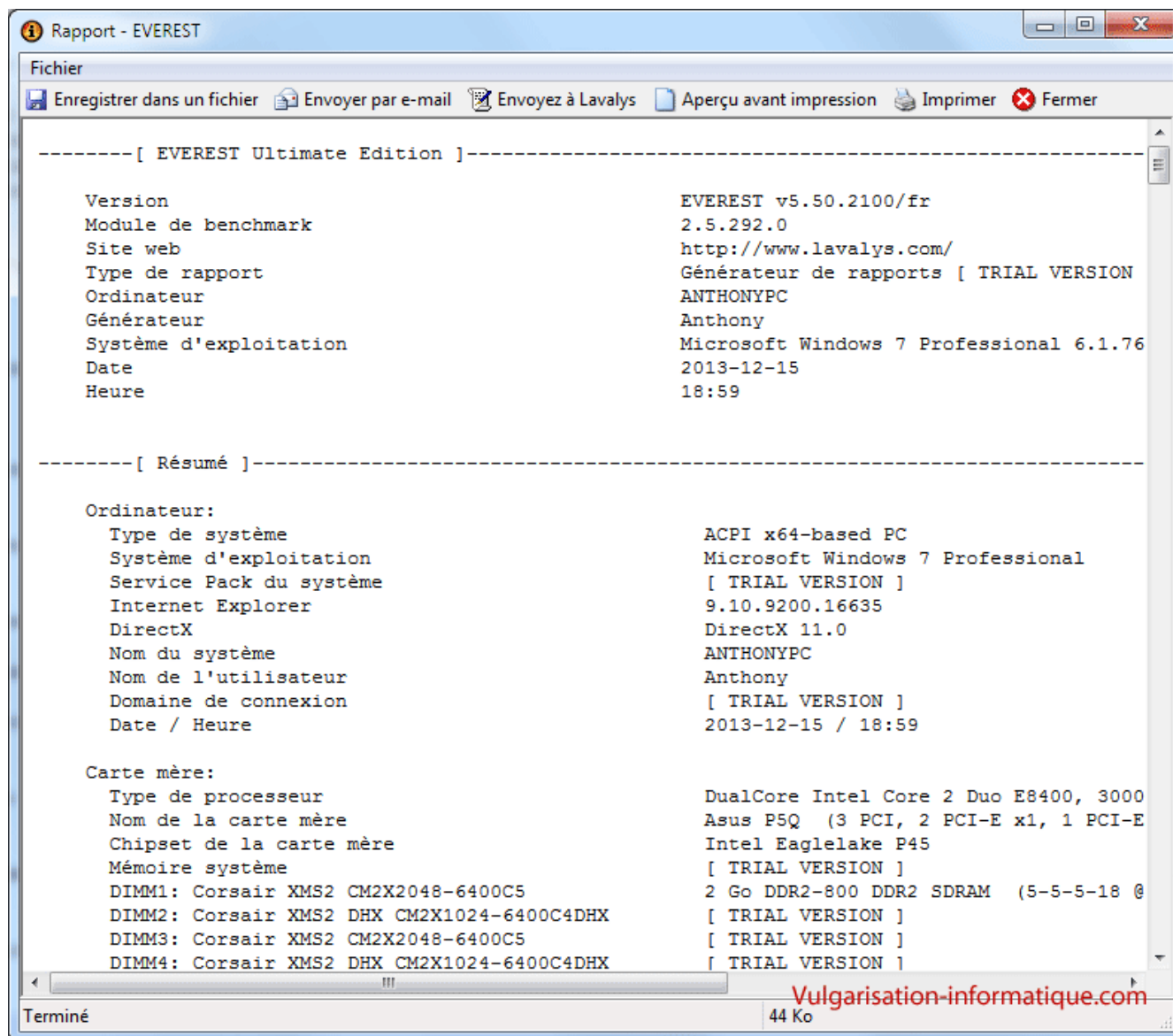
Si vous souhaitez avoir davantage de détails sur certains éléments de votre configuration, il vous suffit de cliquer sur les icônes pour lesquelles vous souhaitez avoir plus d'informations.

Nous allons maintenant générer un rapport qui vous sera notamment utile si vous avez un jour un problème (vous pourrez alors utiliser ce rapport pour remplir votre profil et recevoir une aide plus précise sur le forum PC). Pour ce faire, cliquez sur **Rapport**, puis sur **Assistant rapport**.

Un assistant s'affiche. Cliquez sur le bouton **Suivant**. Vous devez ensuite choisir le contenu de votre rapport. Pour le profil sur le site, sélectionnez **Seulement le résumé du système**, c'est amplement suffisant pour avoir un aperçu global d'une configuration. Cliquez sur **Suivant** puis choisissez ensuite un rapport au format **Texte**.



Cliquez une nouvelle fois sur **Suivant**, votre rapport apparaît :



Source : <http://www.vulgarisation-informatique.com/connaitre-configuration-pc.php>.

Distribution interdite sans accord écrit d'Anthony ROSSETTO (<http://www.vulgarisation-informatique.com/contact.php>)