

# Diagnostiquer les problèmes de réseau

Date de dernière mise à jour : 12/02/2014 à 15:56

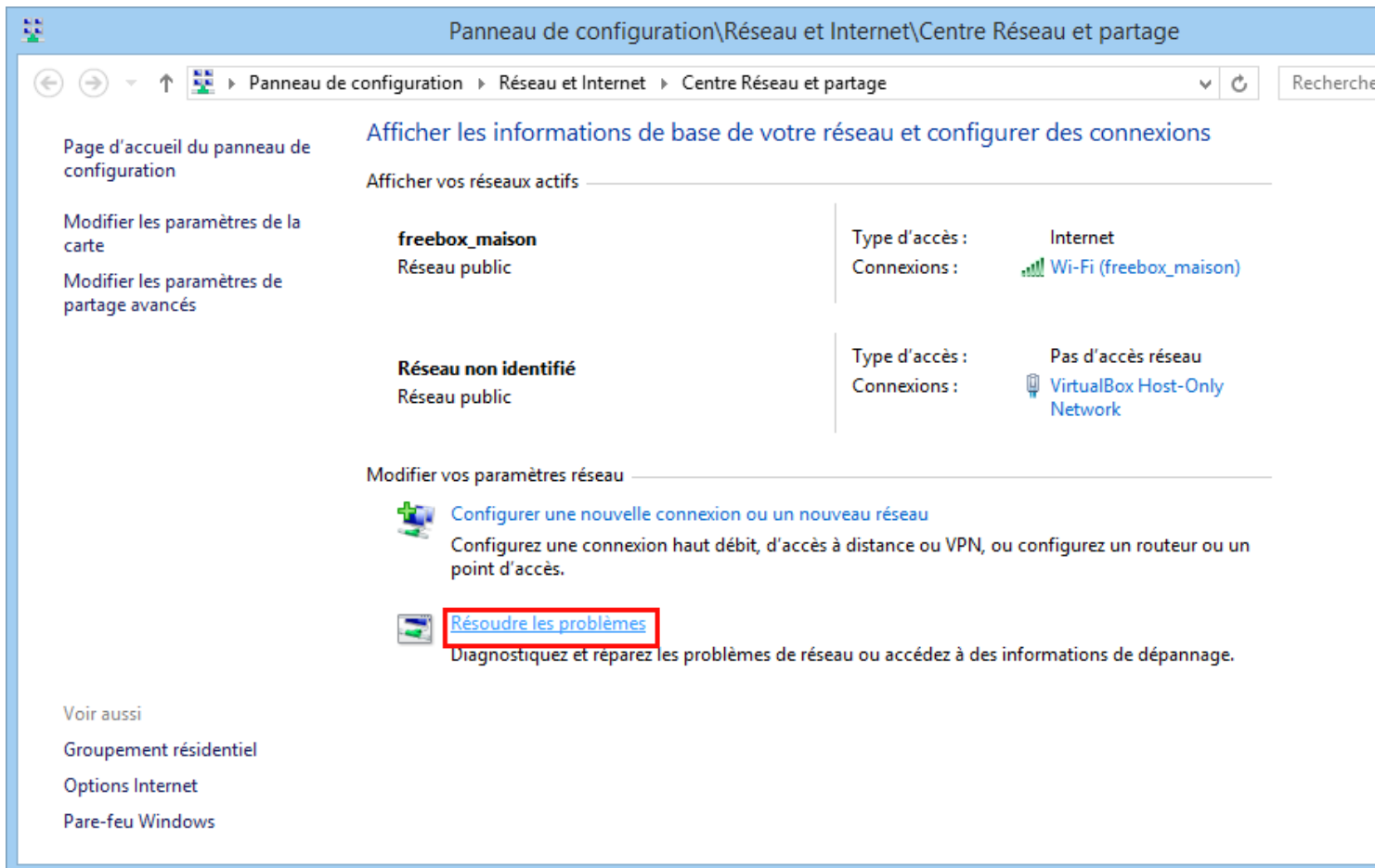
Source : <http://www.vulgarisation-informatique.com/diagnostiquer-probleme-reseau.php>.

Distribution interdite sans accord écrit d'Anthony ROSSETTO (<http://www.vulgarisation-informatique.com/contact.php>)

Avec Windows 8 et Windows 8.1

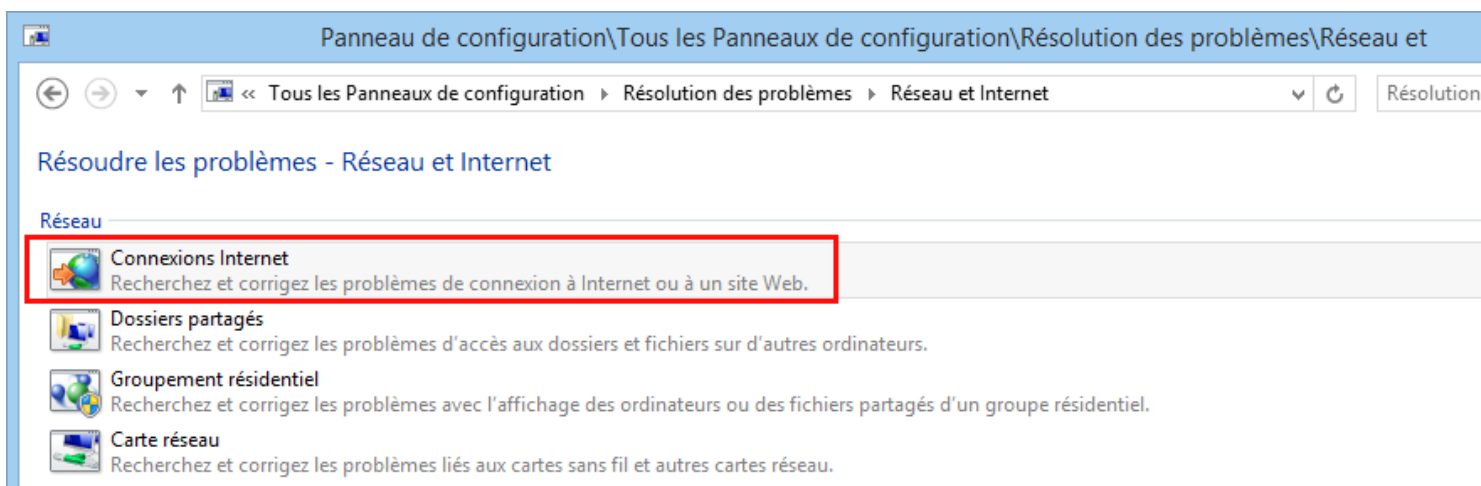
Ouvrez le panneau de configuration, soit en tapant **Panneau de configuration** depuis l'interface Modern UI (Metro), soit en faisant un clic avec le bouton droit de la souris sur le bouton Windows, puis en cliquant sur **Panneau de configuration**.

Cliquez sur **Réseau et internet** puis sur **Centre réseau et partage**. Cliquez sur le lien **Résoudre les problèmes**.



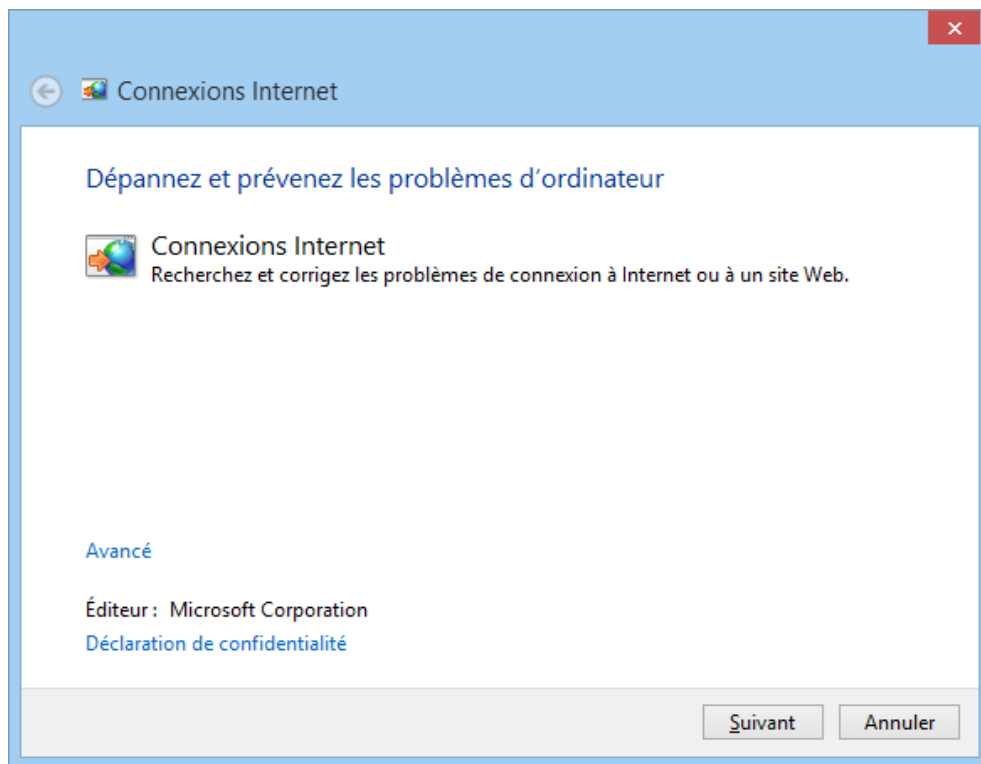
Outil de diagnostic réseau de Windows 8

Cliquez ensuite sur le type de problème à diagnostiquer. Pour ce tutoriel, nous prendrons comme exemple un problème de connexion internet classique, dont vous ignorez la cause. Cliquez sur **Connexions internet**.



Choix du type de problème à diagnostiquer

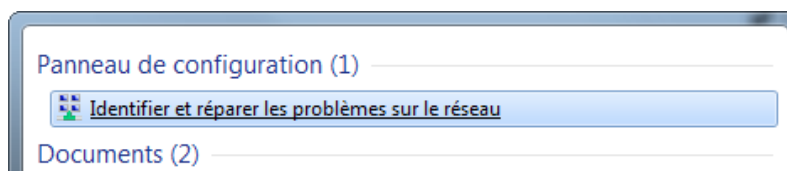
Laissez-vous guider par l'assistant, qui devient très similaire à celui de Windows 7 (voir plus bas).



Laissez-vous guider par l'assistant ...

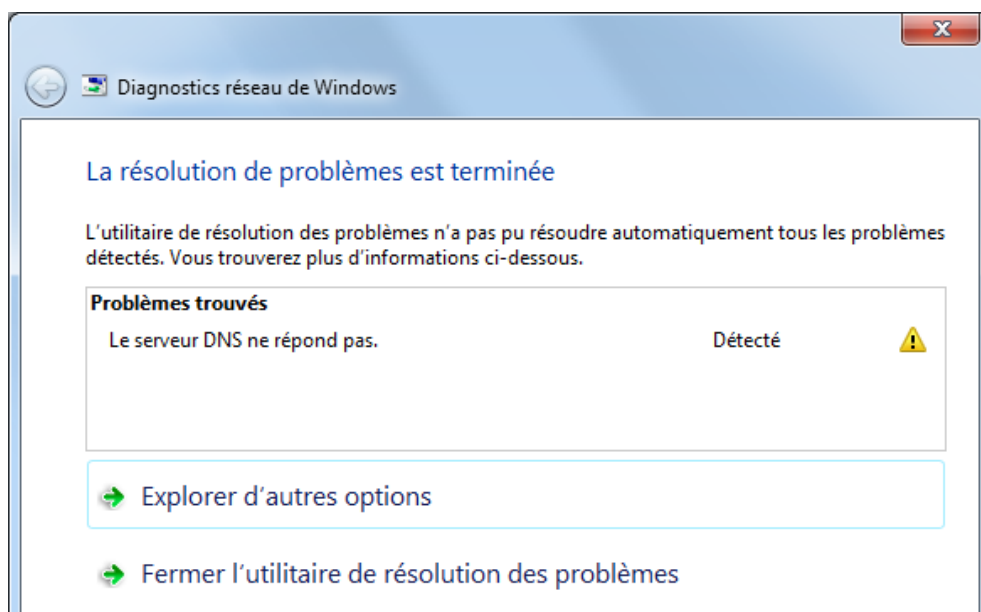
Avec Windows 7

Cliquez sur le bouton **Windows** puis tapez dans la zone de recherche **diagnostic réseau**. Cliquez sur **Identifier et réparer les problèmes sur le réseau**.



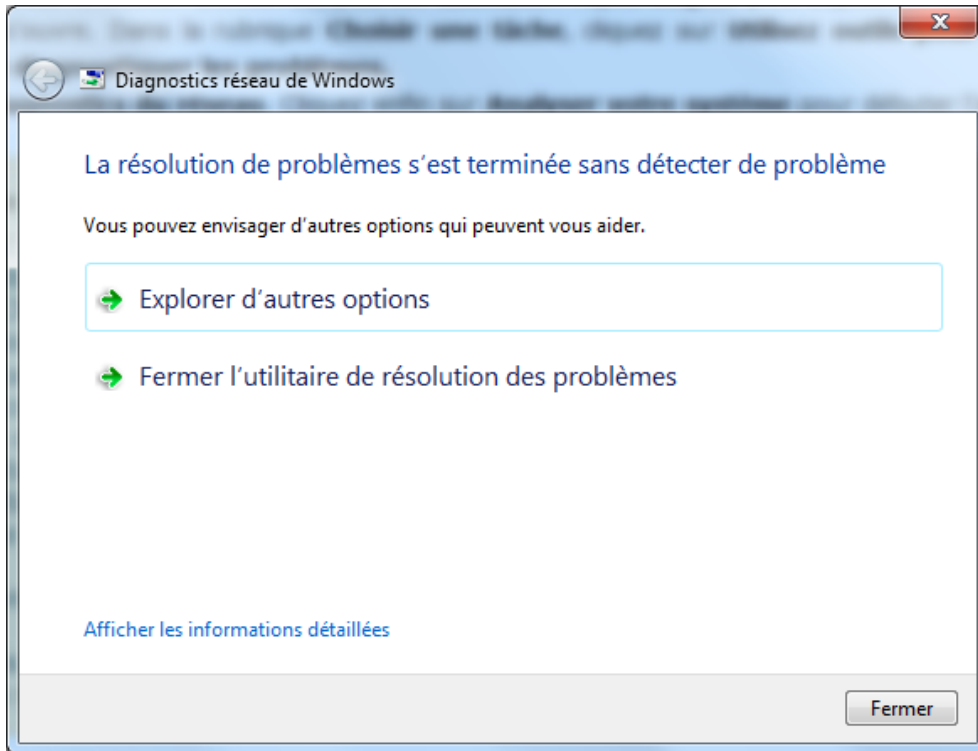
Outil de diagnostic réseau

L'outil passe votre réseau en revue. Si un ou plusieurs problèmes sont détectés, l'utilitaire tente de les résoudre et affiche un compte rendu :



Problèmes trouvés

Si l'utilitaire n'a rien trouvé, vous avez la possibilité d'explorer d'autres options :

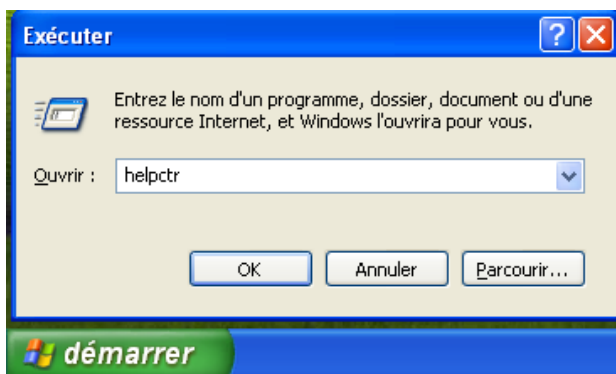


Aucun problème trouvé

Avec Windows XP

Windows XP comporte une fonctionnalité qui permet de faire un diagnostic de votre réseau afin d'y détecter les problèmes.

Pour effectuer le diagnostic, cliquez sur le bouton **Démarrer**, puis sur **Exécuter**. Tapez **helpctr** puis cliquez sur **Ok**.



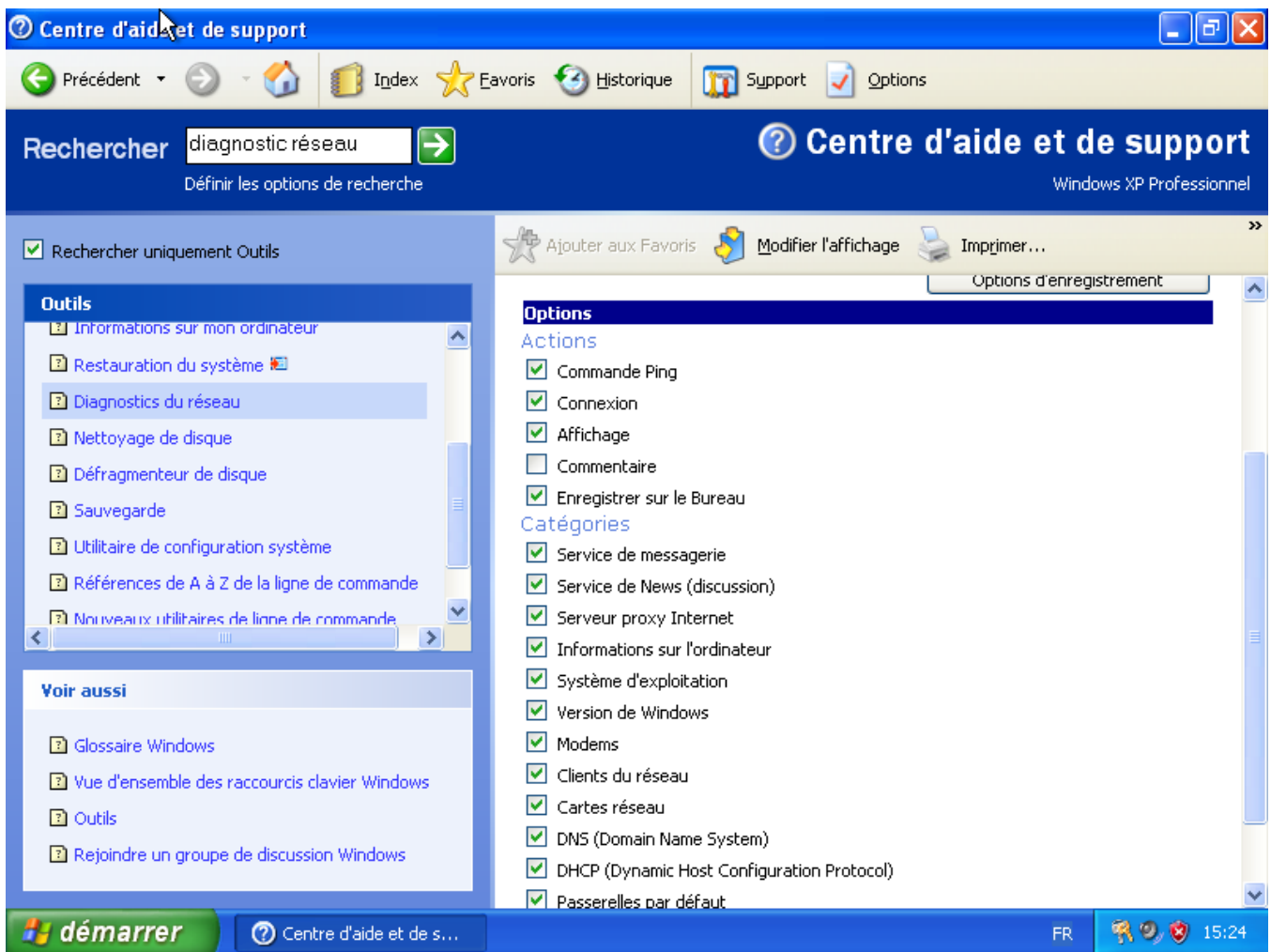
Centre d'aide et d'assistance Windows

Le Centre d'aide et de support s'ouvre. Tapez **Diagnostic réseau** dans la zone de recherche puis validez à l'aide du bouton vert.



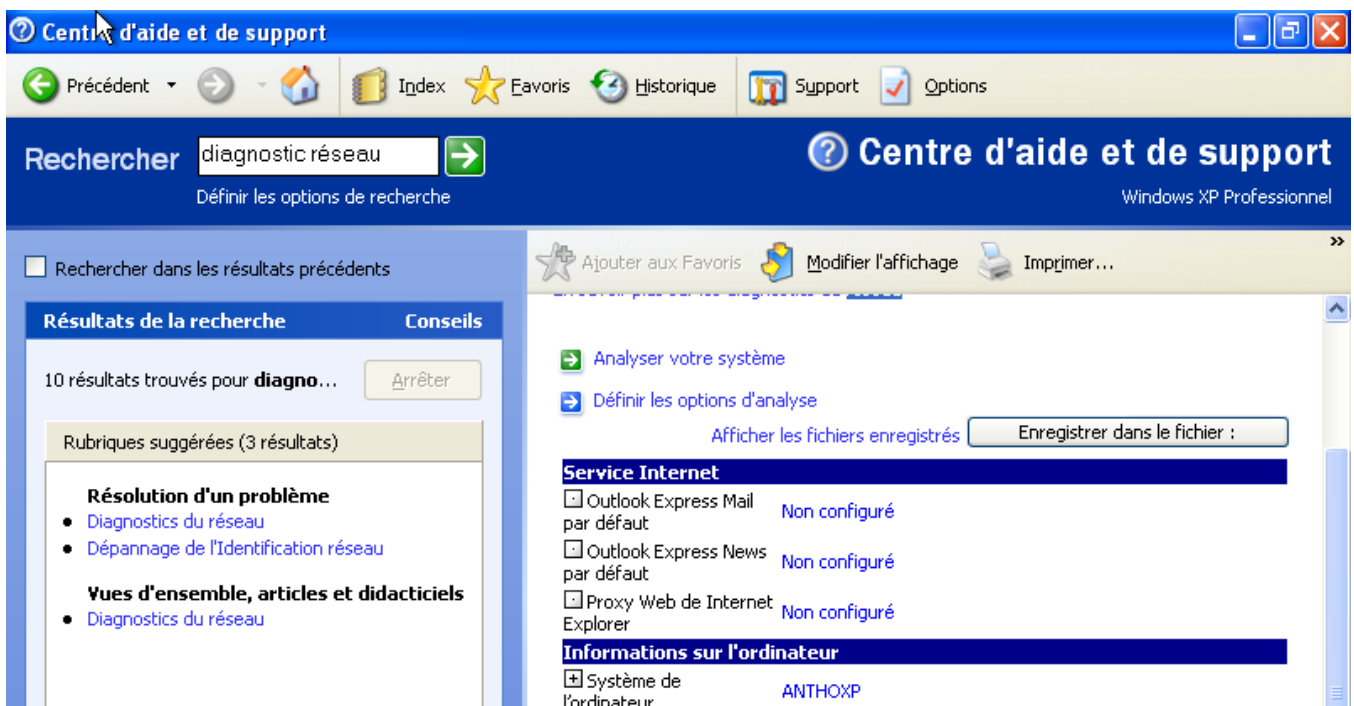
## Diagnostic réseau

Cliquez à gauche sur **Diagnostics du réseau** puis à droite sur **Définir les options d'analyse**. Cochez toutes les cases (a minima concernant le DHCP et DNS).



## Options d'analyse

Remontez l'ascenseur puis cliquez ensuite sur **Analyser le système**. Patientez quelques minutes. Le détail de l'analyse s'affiche :



Analyse terminée

Source : <http://www.vulgarisation-informatique.com/diagnostiquer-probleme-reseau.php>.

Distribution interdite sans accord écrit d'Anthony ROSSETTO (<http://www.vulgarisation-informatique.com/contact.php>)