

Exploiter complètement le cache L2

Date de dernière mise à jour : 31/08/2007 à 17:12

Source : <http://www.vulgarisation-informatique.com/astuce-429--exploiter-completement-cache.php>.

Distribution interdite sans accord écrit d'Anthony ROSSETTO (<http://www.vulgarisation-informatique.com/contact.php>)

Cette astuce nécessite d'intervenir dans la base de registres. Si vous n'êtes pas familier avec elle, pensez à en [faire une sauvegarde](#).

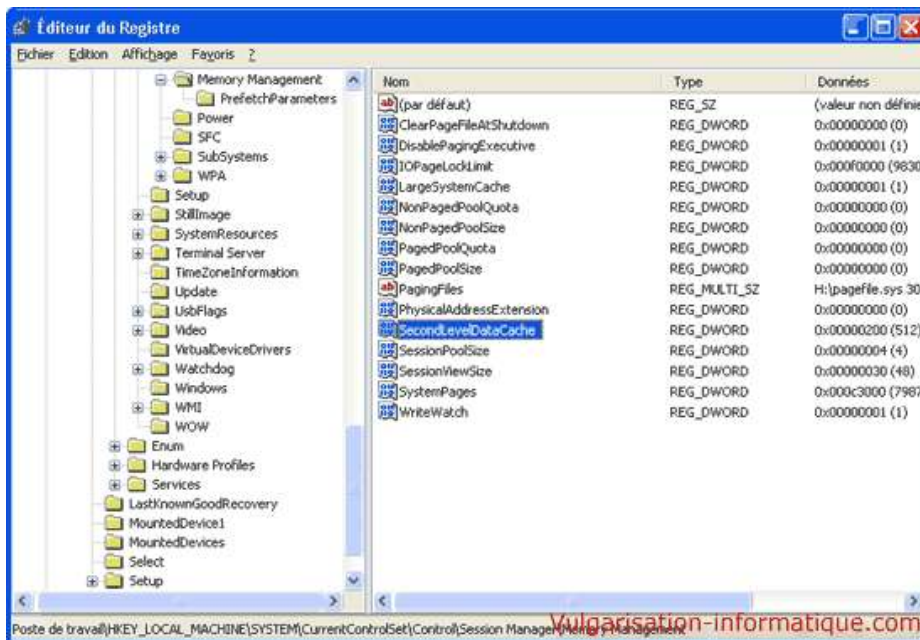
Il se peut que Windows n'exploite pas tout le cache L2 offert par votre processeur. Cette astuce permet d'y remédier. Cliquez sur **Démarrer**, **Exécuter** puis tapez **regedit** et appuyez sur la touche **Entrée**.

Rendez-vous ensuite à la clé suivante : **HKEY_LOCAL_MACHINE\System\CurrentControlSet\Control\SessionManager** (si vous avez deux clés SessionManager, celle qui nous importe est celle qui contient la clé **AppPatches**).

Faites un clic-droit sur la clé **SessionManager**, puis cliquez sur **Nouveau** => **Clé**, et nommez-la **MemoryManagement**. Allez dans la clé ainsi créée puis faites un clic droit dans la zone de droite et créez-y une nouvelle valeur DWORD nommée **SecondLevelDataCache**. (si elle existe déjà et que sa valeur est à 0, Windows tente de trouver la quantité de cache L2 de votre processeur via la couche d'abstraction matérielle. Si il échoue, il utilise une valeur de 256 Ko de cache par défaut.

Attribuez à cette valeur la quantité de mémoire cache de votre processeur en hexadécimal, soit:

- Pour 128Ko de cache : 80
- Pour 256Ko : 100
- Pour 512Ko : 200
- Pour 1024Ko : 400
- Pour 2048Ko : 800



Source : <http://www.vulgarisation-informatique.com/astuce-429--exploiter-completement-cache.php>.

Distribution interdite sans accord écrit d'Anthony ROSSETTO (<http://www.vulgarisation-informatique.com/contact.php>)