

Accélérer les partitions NTFS

Date de dernière mise à jour : 31/08/2007 à 17:54

Source : <http://www.vulgarisation-informatique.com/astuce-433--accelerer-ntfs.php>.

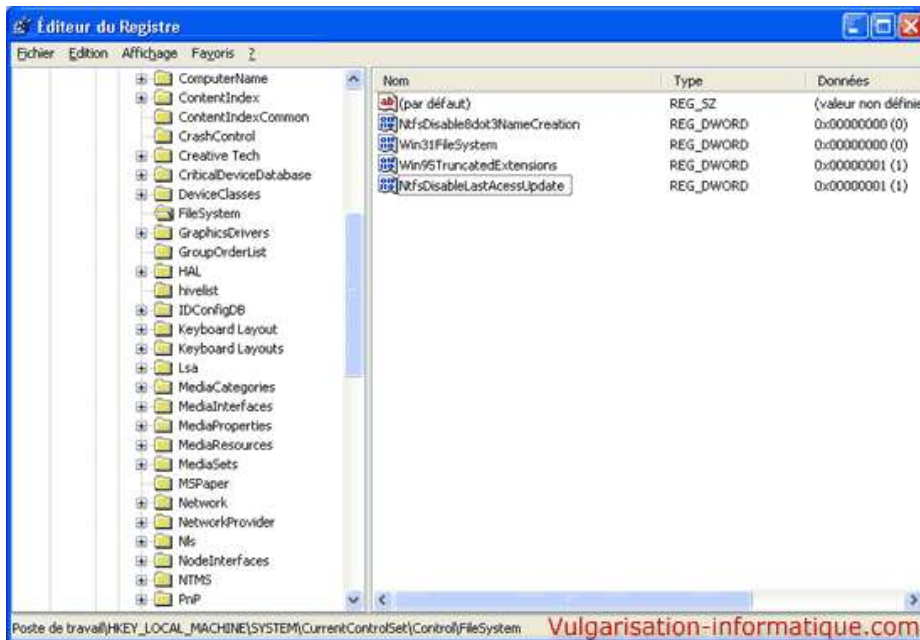
Distribution interdite sans accord écrit d'Anthony ROSSETTO (<http://www.vulgarisation-informatique.com/contact.php>)

Windows XP vous permet d'accélérer les partitions NTFS en ne sauvegardant pas la date du dernier accès aux dossiers sur le disque dur. Attention, cette astuce nécessite des modifications dans la base de registres. Si vous n'êtes pas familier avec, prenez le temps d'en faire une [sauvegarde](#). Une fois ceci fait, cliquez sur **Démarrer, Exécuter** puis tapez **regedit** et appuyez sur la touche **Entrée**.

Rendez-vous ensuite à la clé suivante : **HKEY_LOCAL_MACHINE\SYSTEM\CurrentControlSet\Control\FileSystem**. Dans la partie droite de la fenêtre, cliquez deux fois sur la valeur DWORD **NtfsDisableLastAccessUpdate** pour la modifier. Si celle-ci n'existe pas, créez-la en cliquant sur **Edition => Nouveau => Valeur DWORD**.

Affectez à cette clé la valeur **1** pour désactiver l'enregistrement de la dernière date d'accès aux dossiers.

Quittez l'Éditeur de registre puis redémarrez votre PC. Si vous souhaitez rétablir cette fonction, il suffit de remplacer la valeur 1 par la valeur 0.



Source : <http://www.vulgarisation-informatique.com/astuce-433--accelerer-ntfs.php>.

Distribution interdite sans accord écrit d'Anthony ROSSETTO (<http://www.vulgarisation-informatique.com/contact.php>)