

# Utiliser la console en plein écran

Date de dernière mise à jour : 02/09/2007 à 18:28

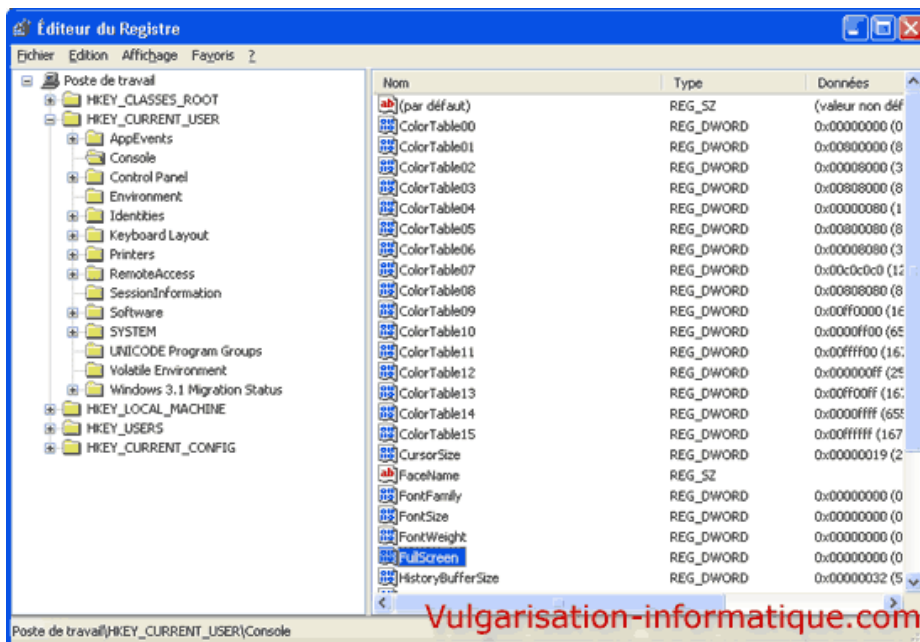
Source : <http://www.vulgarisation-informatique.com/astuce-469--console-plein-ecran.php>.

Distribution interdite sans accord écrit d'Anthony ROSSETTO (<http://www.vulgarisation-informatique.com/contact.php>)

La console de Windows (accessible via la commande **cmd** du menu **Exécuter**) s'ouvre par défaut dans une fenêtre qui ne peut en théorie occuper toute la largeur de l'écran. Voyons comment résoudre ce problème.

Cette astuce nécessite une intervention dans la base de registres. Si vous n'êtes pas sûr de ce que vous faites, n'hésitez pas à en faire une sauvegarde.

Cliquez sur **Démarrer**, **Exécuter** puis tapez **regedit** et rendez vous à la clé suivante : **HKEY\_CURRENT\_USER\Console**. Modifiez ensuite la valeur DWORD nommée **FullScreen** et affectez-lui la valeur **1**.



Source : <http://www.vulgarisation-informatique.com/astuce-469--console-plein-ecran.php>.

Distribution interdite sans accord écrit d'Anthony ROSSETTO (<http://www.vulgarisation-informatique.com/contact.php>)