

Désactivez les services de Windows XP et 2000

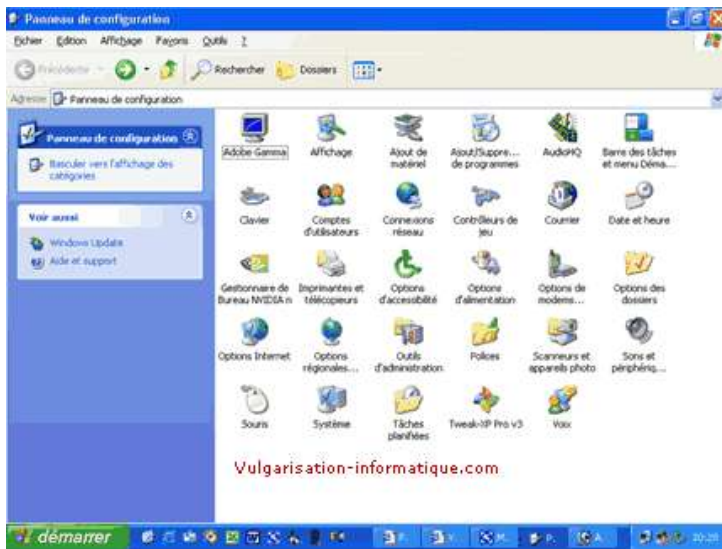
Date de dernière mise à jour : 25/07/2007 à 13:15

Source : <http://www.vulgarisation-informatique.com/services.php>.

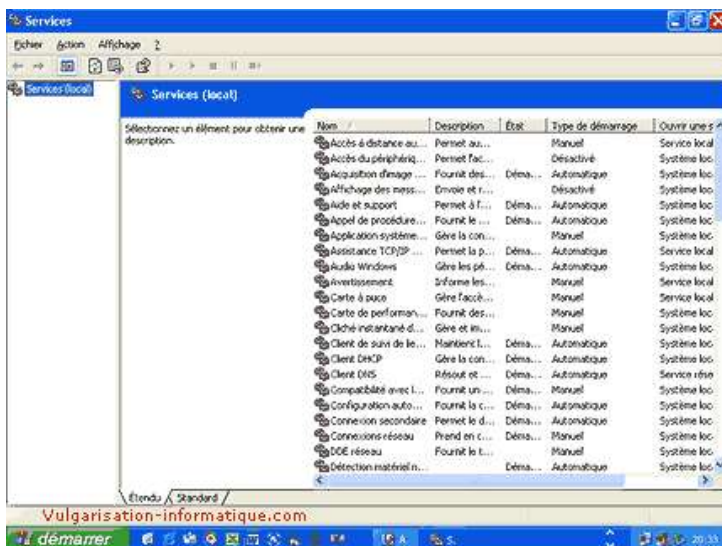
Distribution interdite sans accord écrit d'Anthony ROSSETTO (<http://www.vulgarisation-informatique.com/contact.php>)

Windows 2000 et XP disposent d'une option permettant de contrôler les services s'exécutant au démarrage. Beaucoup de ces services sont inutiles et gaspillent de la mémoire. Voici comment les désactiver et donc comment gagner en performances et confort d'utilisation.

Tout d'abord, rendez vous dans le panneau de configuration. (Menu démarrer puis panneau de configuration ou Menu démarrer, paramètres, panneau de configuration).



Cliquez sur l'icône "outils d'administration", puis sur l'icône "services". Vous devriez arriver à un écran comme celui ci :



Pour chaque service que je vais énumérer ensuite, vous double cliquerez dessus. Une fenêtre s'ouvre qui contient les propriétés du service sélectionné. Dans la zone de choix "type de démarrage" vous mettrez ce que je vous dis plus bas. Voici l'aperçu de la fenêtre de propriétés de chaque service :



Voici la liste des services et les réglages que vous pouvez appliquer :

- Accès à distance au registre: mettez dans la zone "**type de démarrage**"- le mode "**manuel**".
- Accès au périphérique d'interface utilisateur : mettez "**désactivé**"- si vous ne possédez pas de clavier avec 40000 touches inutilisées.
- Acquisition d'image Windows : mettez "**désactivé**"- si vous n'avez pas de scanner.
- Affichage des messages : ceux qui ont AOL peuvent mettre "**désactivé**", les autres aussi !
- Aide et support : si vous êtes un fan de l'aide de windows, laissez "**automatique**", autrement mettez "**désactivé**".
- Application système COM +: mettez "**automatique**".
- Assistance TCP/IP NETBios : mettez "**automatique**"- si vous disposez d'un réseau local avec partage de fichiers ou imprimantes, sinon mettez "**désactivé**".
- Audio Windows : laissez sur "**automatique**", sauf si vous n'avez pas de système d'écoute audio, dans ce cas mettez "**désactivé**".
- Avertissement : mettez "**désactivé**".
- Carte à puce : mettez "**désactivé**".
- Carte de performance WMI : mettez "**désactivé**".
- Cliché instantané de volume : mettez "**désactivé**".
- Client de suivi de lien distribué : mettez "**désactivé**".
- Client DHCP : mettez "**désactivé**"- si vous n'avez pas de routeur utilisant cette fonctionnalité.
- Client DNS : mettez "**désactivé**".
- Compatibilité avec le changement rapide d'utilisateur : mettez "**désactivé**".
- Configuration automatique sans fil : si vous n'avez pas de réseau sans fil ou de matériel sans fil, mettez "**désactivé**".
- DDE réseau : mettez "**désactivé**".
- DSDM DDE réseau : mettez "**désactivé**".
- Emplacement protégé : mettez "**désactivé**".
- Explorateur d'ordinateur : mettez "**désactivé**" si vous n'avez pas de réseau local.
- Fournisseur de la prise en charge de sécurité LM NT : mettez "**manuel**".
- Gestion d'applications : mettez "**manuel**".
- Gestionnaire de connexion automatique d'accès distant : mettez "**manuel**".
- Gestionnaire de connexion d'accès distant : mettez "**manuel**".
- Gestionnaire de l'album : mettez "**manuel**".
- Gestionnaire de session d'aide sur le Bureau à distance : mettez "**désactivé**".
- Infrastructure de gestion Windows : laissez sur "**automatique**".
- Journal des événements : mettez "**manuel**".
- Journaux et alertes de performances : mettez "**désactivé**".
- Localisateurs de procédure distante (RPC) : mettez "**automatique**".
- Mises à jour automatiques : mettez sur "**désactivé**".
- MS Software shadow copy provider : mettez sur "**manuel**".
- NLA : mettez sur "**manuel**".
- Notification d'événements système : mettez "**automatique**".
- Numéro de série du média portable : mettez "**désactivé**".
- NVIDIA Driver helper service (pour ceux qui ont une carte graphique NVIDIA) : mettez "**désactivé**".
- Onduleur : si vous n'en avez pas un mettez "**désactivé**".
- Ouverture de session réseau : mettez "**désactivé**".
- Pare feu de connexion internet : si vous n'en avez pas et que vous avez coché l'option permettant d'activer le pare feu de windows, laissez sur "**automatique**". Autrement mettez "**désactivé**".
- Partage de bureau à distance Net Meeting : mettez "**désactivé**".
- Planificateur de tâches : si vous ne vous en servez pas, mettez "**désactivé**".
- Prise en charge des cartes à puce : mettez "**désactivé**".
- QoS RSVP : mettez "**désactivé**".
- Routage et accès distant : mettez "**désactivé**".
- Serveur : laissez sur "**automatique**".
- Service COM de gravage de CD IMAPI : si vous n'avez pas de graveur, mettez "**désactivé**".
- Service de rapports d'erreurs : mettez "**désactivé**".

-Service de restauration système : mettez "**désactivé**".

-Service d'indexation : mettez "**désactivé**".

-Telnet : mettez "**désactivé**".

-Web Client : mettez "**automatique**".

Source : <http://www.vulgarisation-informatique.com/services.php>.

Distribution interdite sans accord écrit d'Anthony ROSSETTO (<http://www.vulgarisation-informatique.com/contact.php>)