

Windows 7 : Spouleur d'impression bloqué !

Date de dernière mise à jour : 20/02/2011 à 11:30

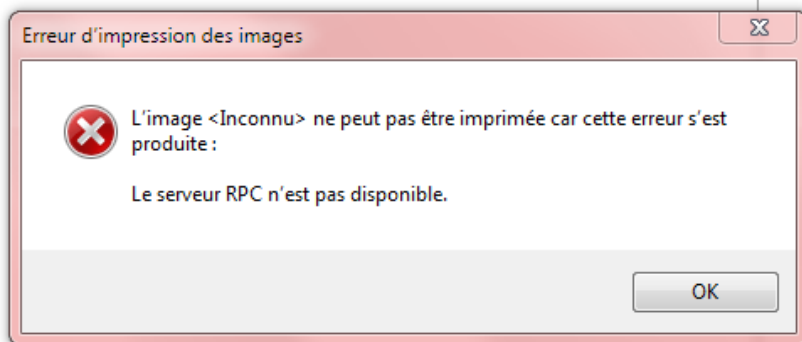
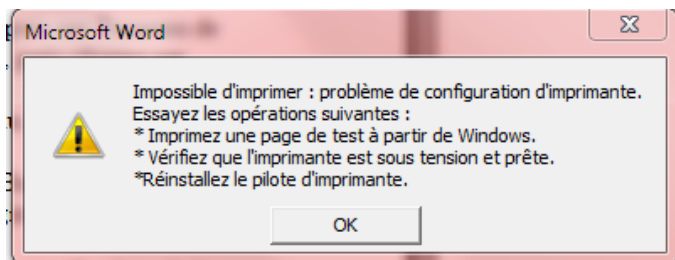
Source : <http://www.vulgarisation-informatique.com/article-591--windows-7--spouleur-dimpression-bloque-.php>.

Distribution interdite sans accord écrit d'Anthony ROSSETTO (<http://www.vulgarisation-informatique.com/contact.php>)



Cette astuce est également valable pour Windows XP et Vista.

Il arrive parfois de recevoir un message lors de l'impression d'un document, disant qu'il y a un problème de l'imprimante ou du spouleur d'impression :



Pour commencer, il faut savoir que les ordres donnés à une imprimante pour l'impression d'un document ne sont pas directement retransmis vers l'imprimante. En effet, les données sont stockées par un service de Windows 7, dans ce que l'on appelle le *spouleur d'impression*.

Il arrive souvent que l'imprimante ne réagisse pas, faute de communication avec l'ordinateur. La cause vient bien souvent du spouleur d'impression qui doit être bloqué, plusieurs documents sont en attente d'impression et il est alors impossible d'imprimer sans parfois redémarrer le PC.

Windows 7 (mais également Windows XP et Vista) possède une possibilité par la commande NET d'arrêter et de redémarrer le spouleur d'impression sans pour cela redémarrer le PC.

Voici comment faire :

-Allez dans > **Démarrer / Tous les programmes / Accessoires / Invite de commande,**

-Faites un clic droit et choisissez l'option **Exécuter en tant qu'administrateur.**- ou tapez dans **Démarrer => Exécuter-** la commande > **cmd** -

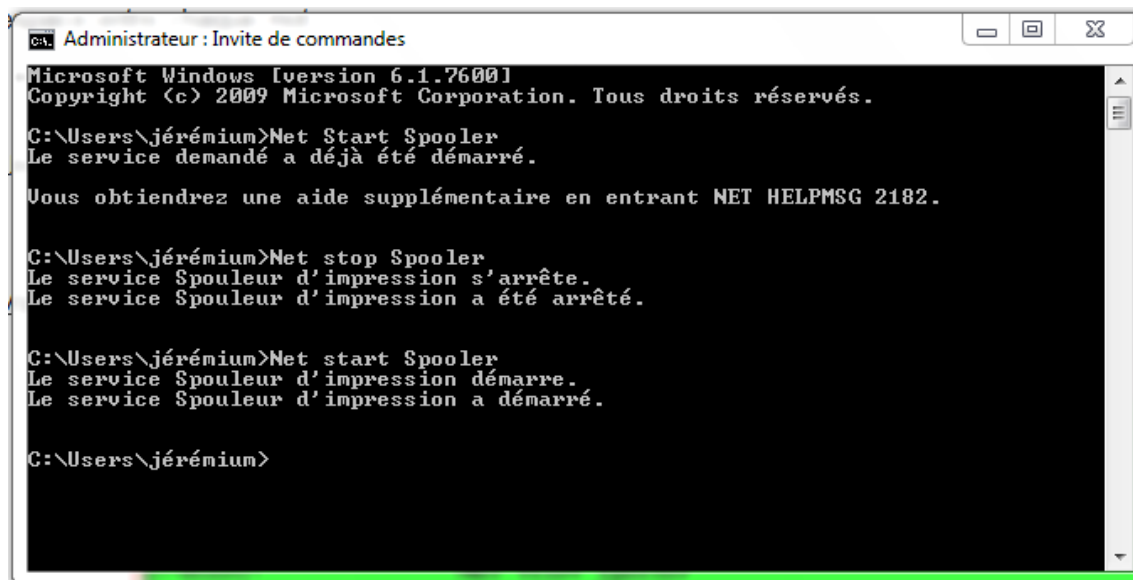
Dans la fenêtre de l'invite de commande, après le trait clignotant, entrez la commande **Net Stop Spooler**- et appuyez sur la touche Entrée.

Une information vous dit que le spouleur d'impression s'arrête, puis ensuite qu'il a bien été arrêté.

Attention à l'orthographe de la commande (**Net Stop Spooler**) et non Spouleur, et veillez à laisser un espace entre chaque mot.

- Saisissez ensuite la commande **Net Start Spooler**- et appuyez sur entrée.

Une information vous dit que le spouleur démarre, puis ensuite qu'il a bien été démarré. Voici un aperçu d'exécution de la commande :



```
Administrateur : Invite de commandes
Microsoft Windows [version 6.1.7600]
Copyright (c) 2009 Microsoft Corporation. Tous droits réservés.

C:\Users\jérémiu>Net Start Spooler
Le service Spouleur d'impression s'est déjà démarré.

Vous obtiendrez une aide supplémentaire en entrant NET HELPMSG 2182.

C:\Users\jérémiu>Net stop Spooler
Le service Spouleur d'impression s'arrête.
Le service Spouleur d'impression a été arrêté.

C:\Users\jérémiu>Net start Spooler
Le service Spouleur d'impression démarre.
Le service Spouleur d'impression a démarré.

C:\Users\jérémiu>
```

Le spouleur étant débloqué, vous pouvez dès lors relancer votre impression !

Source : <http://www.vulgarisation-informatique.com/article-591--windows-7--spouleur-dimpression-bloque-.php>.

Distribution interdite sans accord écrit d'Anthony ROSSETTO (<http://www.vulgarisation-informatique.com/contact.php>)