

# Mon ordinateur ne détecte plus mon imprimante

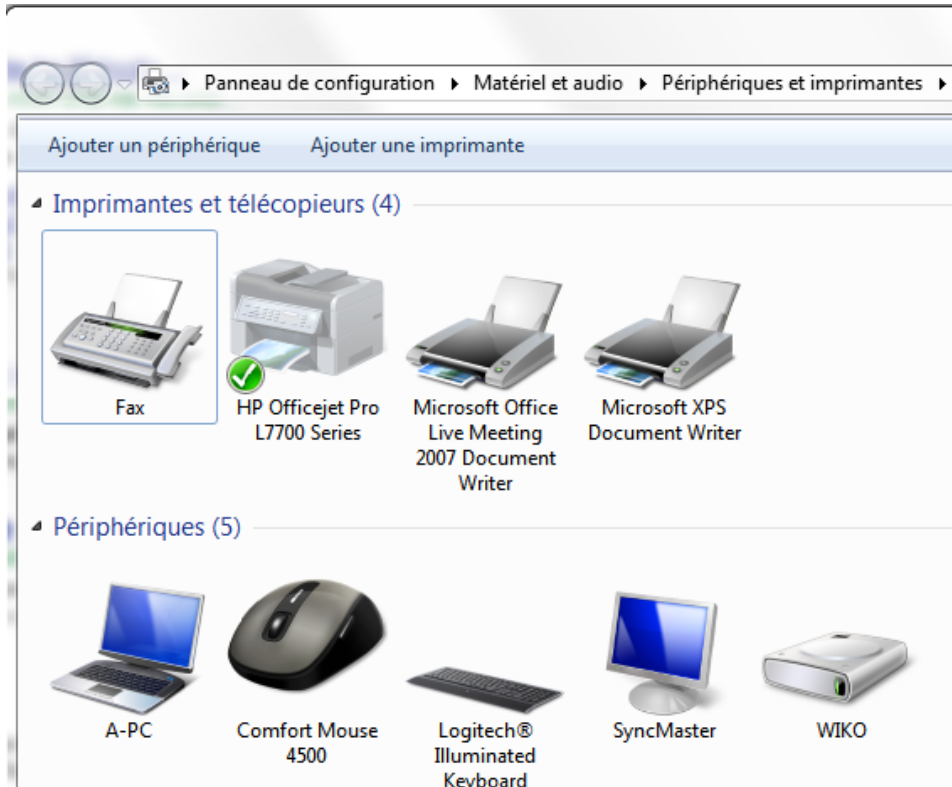
Date de dernière mise à jour : 18/03/2013 à 16:24

Source : <http://www.vulgarisation-informatique.com/faq-624--imprimante-non-detectee.php>.

Distribution interdite sans accord écrit d'Anthony ROSSETTO (<http://www.vulgarisation-informatique.com/contact.php>)

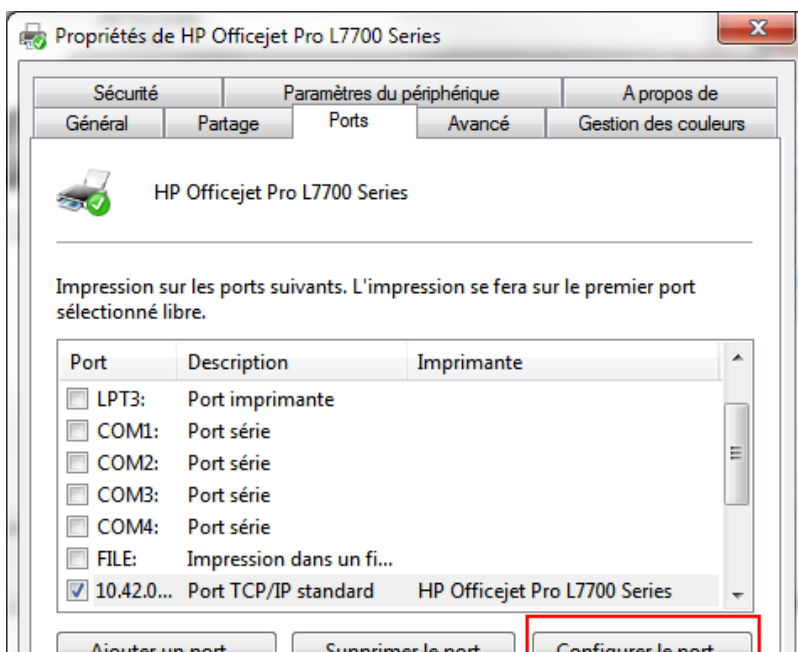
Il peut arriver que Windows ne détecte plus votre imprimante alors que celle-ci est bien sous tension. Si vous disposez de Windows 7, il peut exister une solution simple :

Cliquez sur le menu Windows, puis sur **Périphériques et imprimantes** :

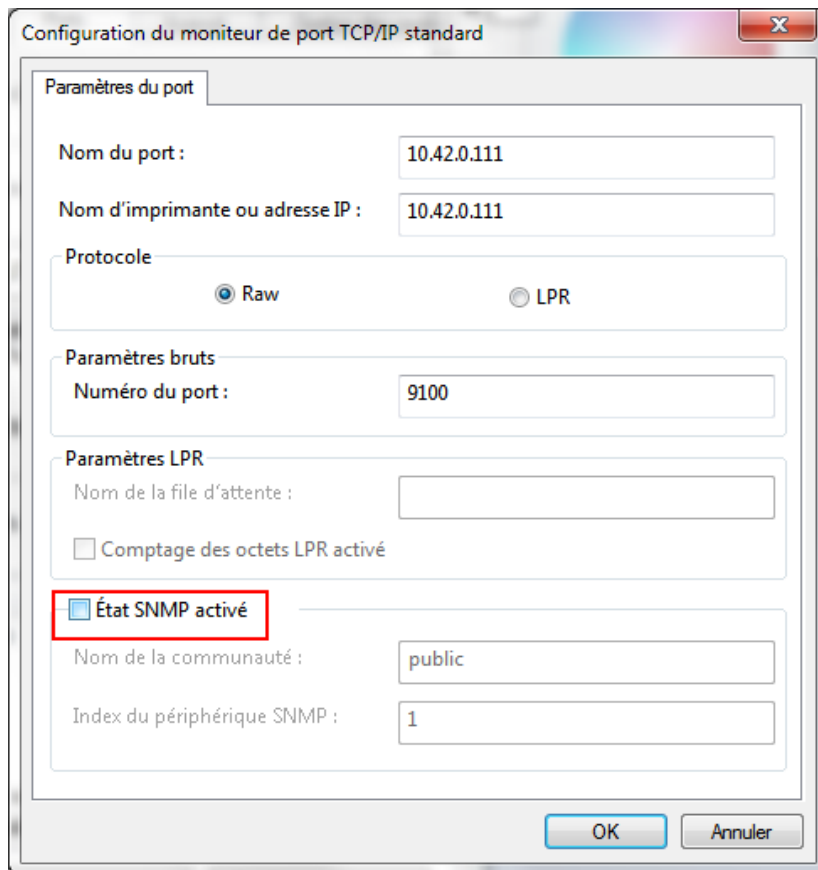


Localisez votre imprimante qui n'est pas détectée par Windows. Dans notre exemple, il s'agit de l'imprimante **HP officejet Pro L7700 Series**.

Faites un clic droit sur cette imprimante puis choisissez le menu **Propriétés de l'imprimante**. Une fenêtre s'affiche. Cliquez sur l'onglet **Ports** :



Cliquez sur le bouton **Configurer le port**. Une fenêtre s'affiche :



Configuration du moniteur de port TCP/IP standard

Paramètres du port

Nom du port : 10.42.0.111

Nom d'imprimante ou adresse IP : 10.42.0.111

Protocole

Raw  LPR

Paramètres bruts

Numéro du port : 9100

Paramètres LPR

Nom de la file d'attente :

Comptage des octets LPR activé

État SNMP activé

Nom de la communauté : public

Index du périphérique SNMP : 1

OK Annuler

Décochez la case **Etat SNMP activé**. Cliquez deux fois sur **OK**. Normalement, votre imprimante qui n'était pas détectée devrait redevenir visible et disponible.

Source : <http://www.vulgarisation-informatique.com/faq-624--imprimante-non-detectee.php>.

Distribution interdite sans accord écrit d'Anthony ROSSETTO (<http://www.vulgarisation-informatique.com/contact.php>)