

Bloquer l'accès à une adresse IP

Date de dernière mise à jour : 20/05/2014 à 19:32

Source : <http://www.vulgarisation-informatique.com/bloquer-adresse-ip-apache.php>.

Distribution interdite sans accord écrit d'Anthony ROSSETTO (<http://www.vulgarisation-informatique.com/contact.php>)

N'importe quel webmaster qui administre un site web a déjà été confronté au moins une fois au problème de certains internautes qui abusent des ressources serveur, ou qui sont de vulgaires spammeurs. La question qui revient souvent est la suivante : Comment les empêcher de revenir ?

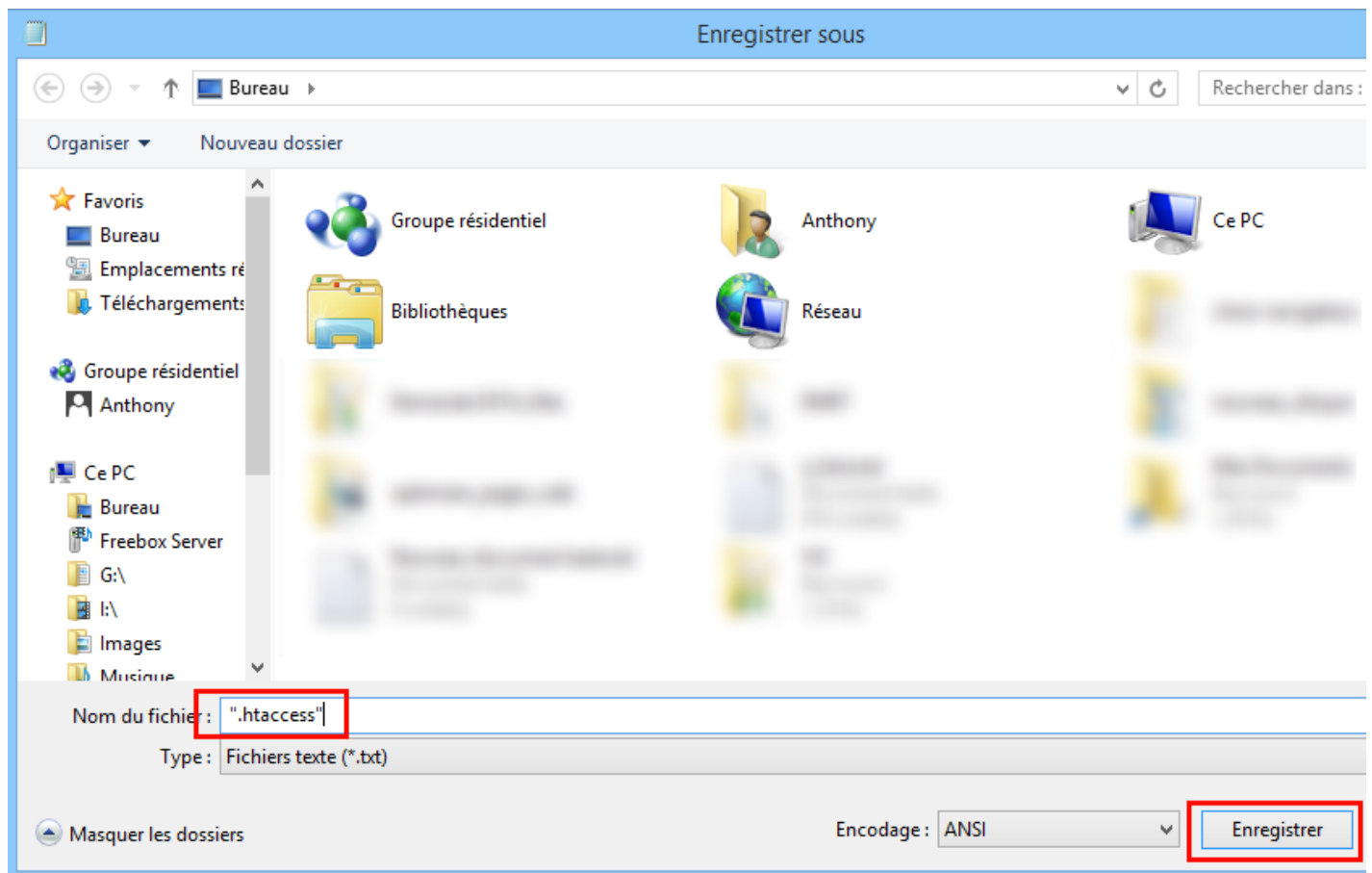
La solution la plus simple à mettre en oeuvre, si vous utilisez le serveur web **Apache** est celle du fichier **.htaccess** que nous utiliserons pour bannir une adresse IP ou une plage d'adresses IP. Lisez le cours sur VIC concernant les [adresses IP](#) si vous ne savez pas ce que c'est ;)

Qu'est-ce que le fichier .htaccess ?

Le fichier .htaccess est un fichier un peu spécial puisqu'il permet de donner des directives de configuration, de [redirection d'URL](#), d'authentification, etc., à Apache. Ce fichier ne porte pas de nom et porte l'extension **htaccess**. Ce fichier donne des directives à tous les répertoires (et leurs sous-répertoires) dans lesquels il est situé.

Créer un fichier .htaccess

Windows n'autorisant pas les fichiers sans nom, il va falloir ruser. Ouvrez le bloc-notes de Windows puis appuyez sur les touches **CTRL + S** pour accéder à la boîte de dialogue d'enregistrement de fichier. Nommez le fichier **".htaccess"**; (laissez les guillemets sinon cela ne fonctionnera pas) puis validez.



Création d'un fichier .htaccess

Bloquer une adresse IP

Pour bannir une adresse IP avec le fichier .htaccess, la commande s'appelle **Deny From** suivie de l'adresse IP à bloquer.

Imaginons que nous souhaitons interdire l'accès à l'adresse IP **94.242.255.202** par exemple, la ligne à inscrire dans le fichier `.htaccess` est la suivante :

```
Deny From
94
.242
.255
```

```
#-----
#IP bannies
#-----

Deny From 5.10.83
Deny From 8.35.201.
Deny From 37.59.32.148
Deny From 37.115.184.192
Deny From 41.78.136.101
Deny From 41.207.162.
Deny From 41.226.178.247
Deny From 41.229.12
Deny From 41.250.251.52
Deny From 54.81.242.167
Deny From 60.29.59.58
Deny From 62.210.122.209
Deny From 62.210.142.7
Deny From 91.207.7.141
Deny From 91.232.96.2
Deny From 93.182.133.
Deny From 93.182.134.163
Deny From 94.242.255.199
Deny From 94.242.255.202
Deny From 96.47.224.
Deny From 96.47.225.162
Deny From 113.212.69.114
Deny From 141.105.65.184
Deny From 146.0.74.205
```

Un exemple de fichier `.htaccess` avec de multiples IP ou plages d'adresses IP bannies

Les lignes commençant par # (signe dièse) ne sont pas interprétées par Apache, ce sont de simples commentaires.

Bloquer une plage d'adresses IP

Les plus observateurs auront remarqué que, dans l'image précédente, certaines lignes ne sont pas des adresses IP mais commencent de la même façon.

La condition **Deny From** se comporte presque comme un masque. Si vous souhaitez bannir toutes les adresses IP commençant par **94.242.255**, vous pouvez écrire ceci dans le `.htaccess` :

```
Deny From
94
.242
.255
```

Mettre un point à la fin de la ligne ne change rien, mais est un peu plus parlant visuellement :

```
Deny From
94
.242
```

Autres moyens de blocage

La [documentation d'Apache](#) est riche à ce sujet. Vous y trouverez notamment comment bloquer l'accès en fonction de plusieurs critères, qui dépassent le cadre de cet article.

Source : <http://www.vulgarisation-informatique.com/bloquer-adresse-ip-apache.php>.

Distribution interdite sans accord écrit d'Anthony ROSSETTO (<http://www.vulgarisation-informatique.com/contact.php>)