

VPS ou serveur dédié, comment choisir ?

Date de dernière mise à jour : 14/12/2020 à 10:40

Source : <http://www.vulgarisation-informatique.com/vps-ou-serveur-dedie-comment-choisir.php>.

Distribution interdite sans accord écrit d'Anthony ROSSETTO (<http://www.vulgarisation-informatique.com/contact.php>)



Le marché regorge de serveurs et d'hébergeurs web. Certains vous vanteront les mérites du serveur physique, d'autres vous conseilleront le VPS. Pour faire un choix judicieux, il convient de s'informer et de comparer les spécificités et le coût de chaque solution.

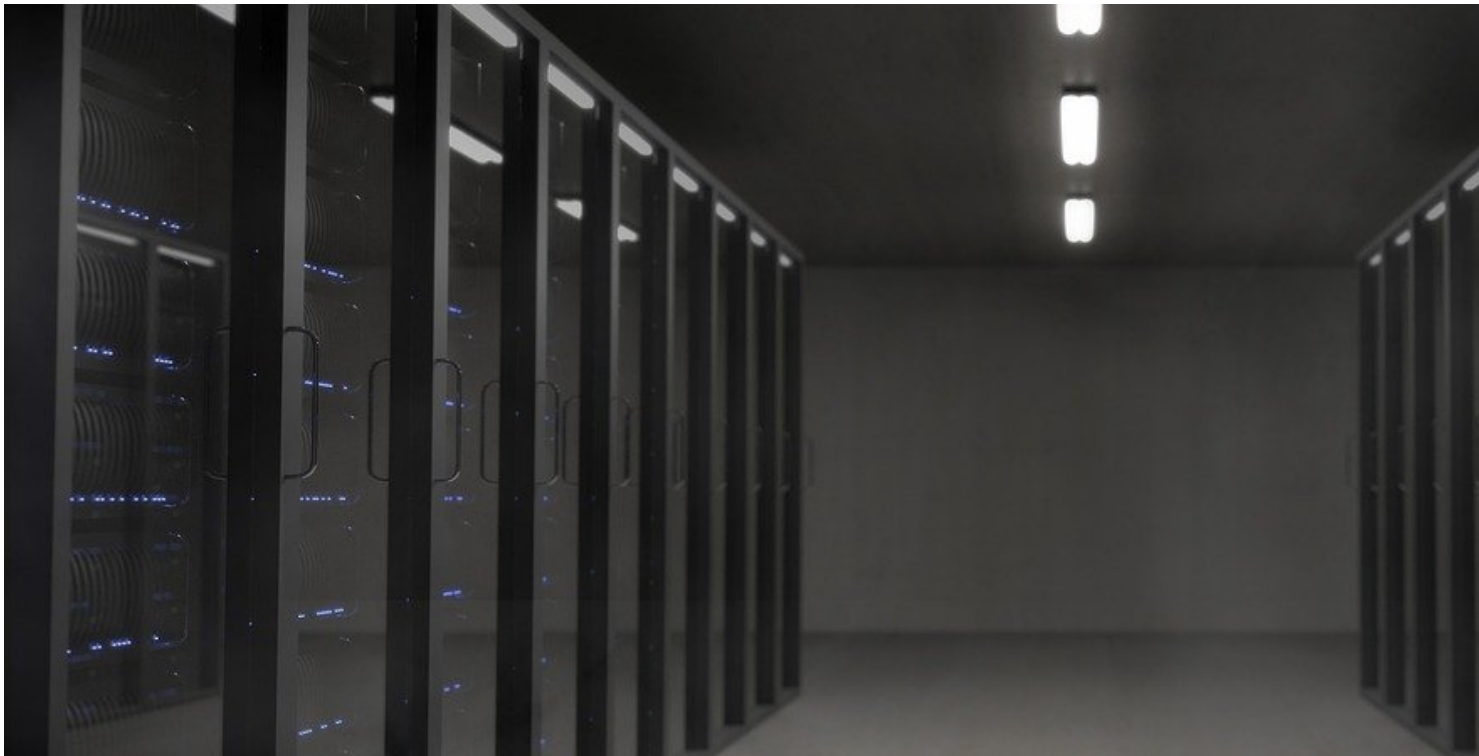
Hébergement serveur VPS vs serveur physique : définition et utilité

L'hébergement VPS (abréviation anglaise de Virtual Private Server, pour : Serveur Privé Virtuel, dit également hébergement mutualisé), utilise un seul et unique serveur qui est partitionné sous plusieurs environnements de serveurs virtuels. Chaque utilisateur dispose alors d'un environnement privé à l'intérieur d'un serveur.

Par conséquent, la technologie de ce type d'hébergement fonctionne avec juste une partie des ressources disponibles. Mais, **le partage n'affecte en rien la sécurité de vos données et la disponibilité de toutes les ressources dont vous pouvez avoir besoin.**

Par contre, le serveur physique (dit aussi **serveur dédié**), est entier : toutes les ressources physiques de la machine sont mises à la disposition **d'un utilisateur qui est seul maître à bord**. Plus question de partager avec d'autres utilisateurs ni ressources (logicielles et matérielles) ni bandes passantes.

Bref, le VPS est une technologie qui combine l'hébergement dédié et l'hébergement partagé. La différence entre les deux réside dans le fait que le serveur dédié appartient à un seul client, comme pour [les serveurs dédiés "Bare Metal" de chez OVH](#) où vous gagnez en performance (trafic illimité et espace de sauvegarde conséquent) et en disponibilité. Alors que le VPS se trouve à l'intérieur du serveur du fournisseur.



Toujours est-il qu'avec un serveur VPS, et en dépit du partage avec d'autres utilisateurs, vous pouvez profiter d'un degré élevé de contrôle de votre environnement, que vous pouvez personnaliser à votre guise. L'hébergement serveur VPS vous permet, rapidement et en toute sécurité, de construire des sites web, de sauvegarder vos bases de données, d'installer de nouvelles applications, de développer des logiciels, d'ajouter des utilisateurs. Vous pouvez également l'utiliser pour WordPress, pour faire fonctionner les serveurs de jeux, etc.

L'hébergement serveur VPS est un système qui convient bien aux débutants. Mais, même certains professionnels (comme les administrateurs de site web privés ou les responsables des PME) peuvent s'en accommoder.

L'hébergement serveur dédié assure pratiquement les mêmes fonctionnalités que le VPS (big data, hébergement de sites, de jeux en ligne, machine

learning...). Néanmoins, du fait qu'il est utilisé par un seul et unique utilisateur, il donne à ce dernier la possibilité d'exécuter une installation plus poussée, qui lui serait nécessaire par exemple pour utiliser certains logiciels de métiers.

En garantissant la sécurité des données exécutées et stockées, et via des systèmes d'exploitation divers, qu'ils soient gratuits ou payants (Microsoft Windows Server, RedHat Enterprise, CenetOs, Debian, Fedora...), **le serveur VPS vous permet de transférer un taux élevé de données. Mais, les fournisseurs se donnent le droit de limiter le taux des ressources, du fait du partage du serveur.** Ils imposent alors à leurs clients des seuils limitant l'exploitation de la mémoire vive, l'espace disque, le processeur et les bandes passantes.

Hébergement serveur VPS vs serveur physique : comparaison des coûts

Question prix, une chose est claire : plus un produit est performant, plus son prix est élevé. **Le VPS, par exemple, est moins cher que le serveur physique.** Ce dernier reste tout de même plus puissant, et il est meilleur surtout pour l'hébergement de sites web où le trafic est particulièrement intense.

Vous pouvez vous procurer un VPS à partir de 3.95 € / mois, et même à 1.45 € chez certains fournisseurs. Les offres les plus chères atteignent les 29 € par mois. Une **fourchette de prix qui varie selon la qualité, la puissance du serveur et les fonctions qu'il propose.**



Des prix qui restent très abordables, vu qu'avec un serveur VPS, il s'agit d'un hébergement mutualisé qui est partagé par grand nombre d'utilisateurs.

Mais attention, parfois un prix bas est synonyme de produit de mauvaise qualité. D'où la nécessité de savoir choisir l'hébergement qui vous convient, sans jeter votre argent par les fenêtres.

Pour ce qui est du serveur physique, son prix varie en fonction de deux critères : sa puissance et la gestion du service, selon qu'elle est confiée à l'hébergeur ou à l'utilisateur. Alors, ajoutez à ces critères, la marque, la qualité du produit et la formule proposée par le prestataire, **le prix d'un serveur physique peut aller de 29 € à 600 € / mois**

Critères pour bien choisir son hébergeur

Vu la variété des produits et des prix des serveurs VPS et physiques, et pour éviter de faire le mauvais choix, avant de sélectionner votre hébergeur, tenez compte des critères suivants :

- Commencez par vous renseigner sur **le processeur**- (unité centrale ou CPU) qui est au cœur même de la configuration de votre serveur. Sachez que si, par exemple, il est cadencé à 3 GHz, c'est qu'il est capable d'exécuter 3 milliards d'opérations par seconde.
- Deuxième critère à prendre en considération dans le choix de votre hébergeur, **la capacité de la mémoire vive**- (RAM) du serveur où seront enregistrées toutes les informations qui seront traitées par votre ordinateur.
- Informez-vous sur **le nombre de sites que le serveur pourrait héberger**-.
- Venons-en au lieu où se trouve **le centre de données**- (datacenter). Sachez qu'il est primordial dans le choix que vous allez faire : un datacenter exploité ou non par des prestataires, interne ou externe (dans le cadre d'une entreprise).

Bien sûr, il ne faut pas oublier le **rapport qualité / prix** qui peut être décisif dans le choix de votre hébergeur. C'est pourquoi il est toujours conseillé de faire le tour des fournisseurs et de comparer les offres et les tarifs proposés.

N'oubliez pas de vous renseigner sur l'**uptime du serveur**, c'est-à-dire le temps depuis lequel il tourne sans interruption. C'est ce qui vous permettra de savoir si le serveur choisi est un produit robuste et stable ou non.

La qualité du support client est importante aussi. Un hébergeur qui vous propose un service client efficace et disponible 7j/7 pourrait être meilleur qu'un autre.

Pour finir, **le choix d'un hébergement dépendra surtout de vos besoins réels, et bien sûr de votre budget.**

Source : <http://www.vulgarisation-informatique.com/vps-ou-serveur-dedie-comment-choisir.php>.

Distribution interdite sans accord écrit d'Anthony ROSSETTO (<http://www.vulgarisation-informatique.com/contact.php>)